

PAPELES DEL FESTIVAL
de música española
DE CÁDIZ

Cuaderno nº 5 Año 2012

ESPARZAS, SUSURROS Y SUEÑOS
“TALLER DE MUJERES COMPOSITORAS”

Aleph (N)

para mezzosoprano, violín, violonchelo y piano

Iluminada Pérez Frutos

Edita: JUNTA DE ANDALUCÍA. Consejería de Cultura y Deporte.
Coordina: Centro de Documentación Musical de Andalucía
© de la edición: JUNTA DE ANDALUCÍA. Consejería de Cultura y Deporte.
© Iluminada Pérez Frutos
I.S.M.N.: 979-0-801257-05-5
Depósito Legal: SE 4482-2012

Signos utilizados

General



Trino microintervalo (un cuarto de tono o aún menor)



Sólo aire



Mitad aire, mitad sonido



Sonido

Micro-intervalos



$\frac{1}{8}$ Tono $\frac{1}{4}$ Tono $\frac{1}{8}$ Tono $\frac{1}{2}$ Tono $\frac{1}{8}$ Tono $\frac{3}{4}$ Tono

Octavos de tono ($\frac{1}{8}$)
Cuartos de tono ($\frac{1}{4}$)
Medio tono ($\frac{1}{2}$)
Tres cuartos de tono ($\frac{3}{4}$)

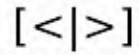
Reguladores



Crescendo desde el mínimo nivel posible



Diminuendo al mínimo nivel posible



Reguladores “ad libitum”

Calderones



Breve

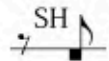


Normal



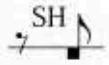
Largo

Voz



Ruido de aire sobre el sonido “SH”

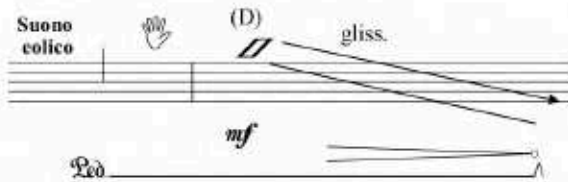
Piano



Ruido de aire sobre el sonido "SH"



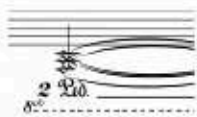
Pizzicato mandolino



Glissando descendente con la yema de los dedos sobre el autoarpa



Deslizar la palma de la mano sobre las cuerdas graves imitando el sonido eólico



Pulsar las teclas lentamente sin emisión del sonido

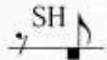
Cuerda



Tonlos: tocar sin sonido pasando el arco directamente sobre el puente mientras la mano izquierda tapa ligeramente las cuerdas



Tonlos imitando el sonido de las olas. Colocar la mano izquierda - “sul tasto”, presionando ligeramente las cuerdas para evitar la vibración de las cuerdas. A continuación glissando descendente imitando el oleaje



Ruido de aire sobre el sonido “SH”

flaut. pont.
Crine + legno

Posición de casi armónico

- **Flautatto:** Sin apenas presión (entre presión normal y presión armónica)
- **Sul ponticello:** Sobre el puente
- **Crine e legno:** Tocar con las cerdas y la madera del arco



Posición normal



Armónico (ARM)

Aleph (α)

para Ensemble (2010)

Illuminada Pérez Frutos

♩ = 52-58

Voice

Piano

Violin

Violoncello

Suono "secreto"

pp sempre

Suono "secreto" arco lentissimo

ppp

ST → N

ppp

10

Voice

Pno.

Vln.

Vc.

A - - - - - leph

SP

ST → N

pp

ppp

pp

ppp

16

Voice

Pno.

Vln.

Vc.

A - - - - - leph

A

leph

SP → ST → SP → ST → N

trem. leggeriss. alla punta

senza trem.

pp *ppp* *pp* *ppp*

accel. rall.

Parlato susurrato

22

Voice

Pno.

Vln.

Vc.

SH

ppp *p*

Suono colico

(D) gliss.

mf

flautato pont

trem. leggeriss. alla punta

poco a poco

senza trem.

Suono crini colico

crini+legno

SP → ST

pp *p* *f*

28 **A tempo**

Pno. *pp sempre* Suono "secreto"

Vln. **A tempo** col legno battuto ST *p* col legno battuto SP *p* battuto SP *p* N Suono "secreto" ord V

Vc. Suono "secreto" arco lentissimo ord *ppp* *pp* *ppp*

allargando ----- **A tempo**

Voice 33 A - leph Ei - já

Pno. *pp* *ppp*

Vln. dolce espress., ma intenso SP ST N

Vc. *pp* *ppp*

38

Voice

Ei - - ja yash - va - ba -

Pno.

Vln.

Vc.

f *fp* *pp* *mf*

**Intenso/molto vib. sempre
Igual timbricamente al violoncello**

sempre molto vib.

43

Voice

dad ha - ir ra - ba - ti am hai - ta

Pno.

Vln.

Vc.

gliss.

3 *3* *5* *3*

C. II

48

Voice

hai - - tá

Pno.

Vln.

Vc.

fp

fp

53

Voice

Ke - - al - ma - ná ra - ba - tí ba - go -

Pno.

Vln.

Vc.

fp

mf

p

f

rall. ----- A tempo

58

im sa - ra - ti bam - di - not ha - - - i - - - tá

pp *f* *f* *p*

mp *p* *pf* *pp* *f* *p*

f *p*

molto vib.

3

3

3

3

62

la - - - más

mf

f *poco f* *mf* *poco f* *mf*

fp *mf* *poco f* *p*

3

3

5

66

Pno.

Vln.

Vc.

mf *f* *p* *poco f*

poco *f* *poco*

3

5

molto vib.

ST

8^{va}

70

Voice

Pno.

Vln.

Vc.

Parlato susurrato

p

A - leph

Suono "segreto"

ppp

flaut. SP

N ord Suono "segreto"

ST

flaut. SP

pp *ppp* senza dim.

N ord Suono "segreto"

ppp senza dim.

74

Voice: A - leph

Vln. III *ppp*

Vc. *pp* *gliss.*

flaut. pont. ord.

79

Voice: SH

Pno. *p* *poco f* *morendo*

Vln. *p* *f* *p* *ff* *LUNGA* *morendo*

Vc. *f* *p* *f* *p* *ff* *LUNGA* *morendo*

Suono eolico

Tonlos Suono crini eolico

Tonlos Suono crini eolico