

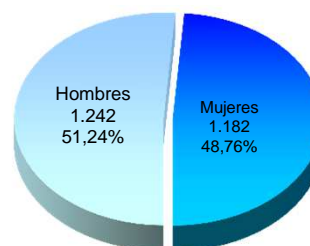
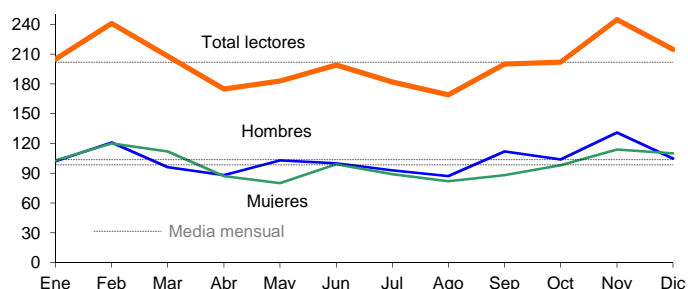
## Estadística de centros de documentación y bibliotecas especializadas

### Centro de Documentación Musical de Andalucía (Granada). Año 2011.

#### Lectores

	Ene	Feb	Mar	Abr	May	Jun	Jul	Ago	Sep	Oct	Nov	Dic	Total
Hombres	102	121	96	88	103	100	93	87	112	104	131	105	1.242
Mujeres	103	120	112	87	80	99	89	82	88	98	114	110	1.182
<b>TOTAL</b>	<b>205</b>	<b>241</b>	<b>208</b>	<b>175</b>	<b>183</b>	<b>199</b>	<b>182</b>	<b>169</b>	<b>200</b>	<b>202</b>	<b>245</b>	<b>215</b>	<b>2.424</b>

Lectores del C.D.M.A.  
Distribución mensual y por sexo. Año 2011.



#### Consulta de fondos. Distribución mensual

	Ene	Feb	Mar	Abr	May	Jun	Jul	Ago	Sep	Oct	Nov	Dic	Total
<b>Fondos bibliográficos</b>	<b>835</b>	<b>958</b>	<b>841</b>	<b>622</b>	<b>710</b>	<b>759</b>	<b>704</b>	<b>669</b>	<b>712</b>	<b>759</b>	<b>1.004</b>	<b>688</b>	<b>9.261</b>
Monografías	392	394	430	367	418	397	411	321	388	404	531	412	4.865
Hombres	193	210	212	193	223	182	212	170	199	225	304	216	2.539
Mujeres	199	184	218	174	195	215	199	151	189	179	227	196	2.326
Música impresa	443	564	411	255	292	362	293	348	324	355	473	276	4.396
Hombres	174	420	232	128	162	155	132	135	170	179	170	113	2.170
Mujeres	269	144	179	127	130	207	161	213	154	176	303	163	2.226
<b>Fondos audiovisuales</b>	<b>239</b>	<b>281</b>	<b>228</b>	<b>263</b>	<b>246</b>	<b>213</b>	<b>253</b>	<b>225</b>	<b>279</b>	<b>274</b>	<b>289</b>	<b>276</b>	<b>3.066</b>
Hombres	110	145	78	129	160	126	140	144	184	165	163	157	1.701
Mujeres	129	136	150	134	86	87	113	81	95	109	126	119	1.365
<b>Publicaciones periódicas</b>	<b>177</b>	<b>197</b>	<b>240</b>	<b>190</b>	<b>188</b>	<b>197</b>	<b>213</b>	<b>69</b>	<b>166</b>	<b>195</b>	<b>184</b>	<b>126</b>	<b>2.142</b>
Hombres	80	104	132	97	85	67	101	35	83	96	76	54	1.010
Mujeres	97	93	108	93	103	130	112	34	83	99	108	72	1.132
<b>TOTAL</b>	<b>1.251</b>	<b>1.436</b>	<b>1.309</b>	<b>1.075</b>	<b>1.144</b>	<b>1.169</b>	<b>1.170</b>	<b>963</b>	<b>1.157</b>	<b>1.228</b>	<b>1.477</b>	<b>1.090</b>	<b>14.469</b>

': Valor nulo

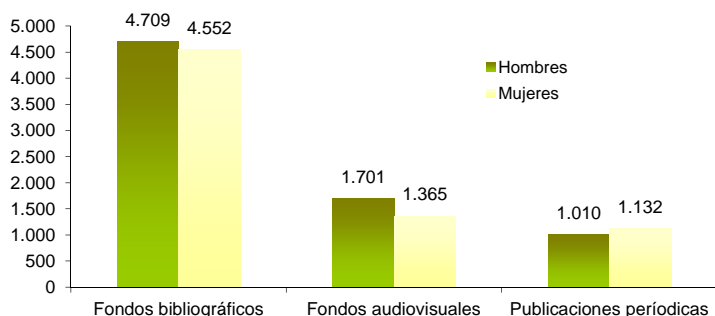
#### Nº consultas de fondos desagregadas por género

	Hombres	Mujeres	Total	% Hombres	% Mujeres
Fondos bibliográficos	4.709	4.552	9.261	50,8%	49,2%
Monografías	2.539	2.326	4.865	52,2%	47,8%
Música impresa	2.170	2.226	4.396	49,4%	50,6%
Fondos audiovisuales	1.701	1.365	3.066	55,5%	44,5%
Publicaciones periódicas	1.010	1.132	2.142	47,2%	52,8%
<b>TOTAL</b>	<b>7.420</b>	<b>7.049</b>	<b>14.469</b>	<b>51,3%</b>	<b>48,7%</b>

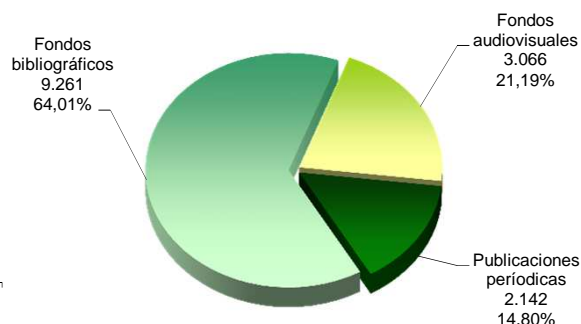
# Estadística de centros de documentación y bibliotecas especializadas

## Centro de Documentación Musical de Andalucía (Granada). Año 2011.

**Nº consultas de fondos desagregadas por género. Año 2011**



**Consulta de fondos. Distribución según tipo de fondo. Año 2011**



### Préstamo de fondos. Distribución mensual

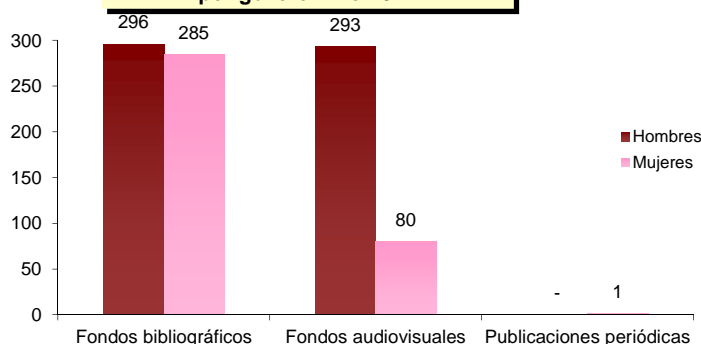
	Ene	Feb	Mar	Abr	May	Jun	Jul	Ago	Sep	Oct	Nov	Dic	Total
<b>Fondos bibliográficos</b>	<b>47</b>	<b>55</b>	<b>60</b>	<b>40</b>	<b>35</b>	<b>35</b>	<b>34</b>	<b>57</b>	<b>72</b>	<b>40</b>	<b>40</b>	<b>66</b>	<b>581</b>
Monografías	31	46	45	29	25	24	25	40	50	28	38	46	427
Hombres	17	26	22	14	20	8	7	16	23	21	22	24	220
Mujeres	14	20	23	15	5	16	18	24	27	7	16	22	207
Música impresa	16	9	15	11	10	11	9	17	22	12	2	20	154
Hombres	5	3	1	5	9	5	2	7	15	12	2	10	76
Mujeres	11	6	14	6	1	6	7	10	7	-	-	10	78
<b>Fondos audiovisuales</b>	<b>17</b>	<b>26</b>	<b>24</b>	<b>20</b>	<b>24</b>	<b>24</b>	<b>26</b>	<b>31</b>	<b>55</b>	<b>51</b>	<b>52</b>	<b>23</b>	<b>373</b>
Hombres	8	12	3	17	24	22	21	28	52	47	42	17	293
Mujeres	9	14	21	3	-	2	5	3	3	4	10	6	80
<b>Publicaciones periódicas</b>	<b>-</b>	<b>-</b>	<b>1</b>	<b>-</b>	<b>-</b>	<b>-</b>	<b>-</b>	<b>-</b>	<b>-</b>	<b>-</b>	<b>-</b>	<b>-</b>	<b>1</b>
Hombres	-	-	-	-	-	-	-	-	-	-	-	-	-
Mujeres	-	-	1	-	-	-	-	-	-	-	-	-	1
<b>TOTAL</b>	<b>64</b>	<b>81</b>	<b>84</b>	<b>60</b>	<b>59</b>	<b>59</b>	<b>60</b>	<b>88</b>	<b>127</b>	<b>91</b>	<b>92</b>	<b>89</b>	<b>954</b>

': Valor nulo

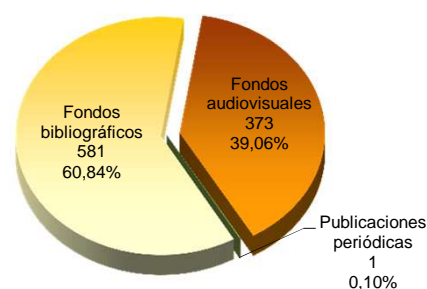
### Nº préstamos de fondos desagregados por género

	Hombres	Mujeres	Total	% Hombres	% Mujeres
<b>Fondos bibliográficos</b>	<b>296</b>	<b>285</b>	<b>581</b>	<b>50,9%</b>	<b>49,1%</b>
Monografías	220	207	427	51,5%	48,5%
Música impresa	76	78	154	49,4%	50,6%
<b>Fondos audiovisuales</b>	<b>293</b>	<b>80</b>	<b>373</b>	<b>78,6%</b>	<b>21,4%</b>
<b>Publicaciones periódicas</b>	<b>0</b>	<b>1</b>	<b>1</b>	<b>0,0%</b>	<b>100,0%</b>
<b>TOTAL</b>	<b>589</b>	<b>365</b>	<b>954</b>	<b>61,7%</b>	<b>38,3%</b>

**Nº préstamos de fondos desagregados por género. Año 2011**



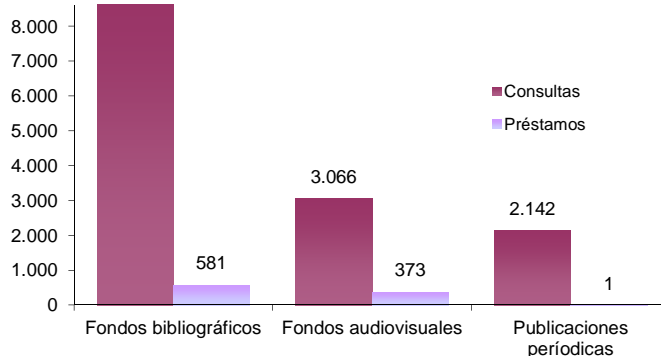
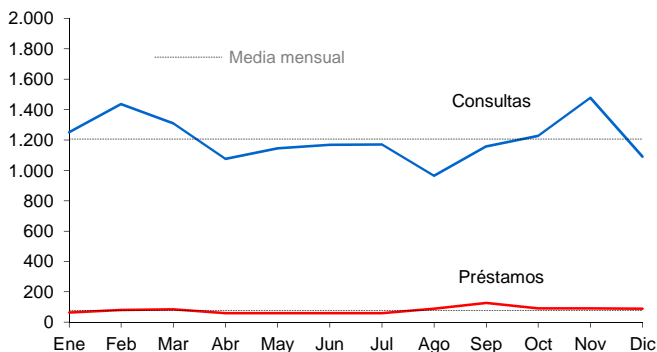
**Préstamo de fondos. Distribución según tipo de fondo. Año 2011**



# Estadística de centros de documentación y bibliotecas especializadas

## Centro de Documentación Musical de Andalucía (Granada). Año 2011.

**Préstamo y consulta de fondos.**  
Distribución mensual y según tipo de fondo. Año 2011.



### Actividades. Distribución mensual

	Ene	Feb	Mar	Abr	May	Jun	Jul	Ago	Sep	Oct	Nov	Dic	Total
<b>Nº de actividades</b>	4	-	3	6	2	2	2	2	1	2	1	2	*20
Nº de exposiciones abiertas en el mes	-	-	1	1	2	1	1	1	1	1	-	-	*2
Nº de conciertos	-	-	-	2	-	-	-	-	-	-	-	-	2
Nº de visitas institucionales	4	-	2	3	-	1	1	1	-	1	1	2	16
<b>Nº de asistentes a actividades</b>	<b>112</b>	<b>-</b>	<b>398</b>	<b>1.284</b>	<b>1.793</b>	<b>1.281</b>	<b>1.041</b>	<b>865</b>	<b>970</b>	<b>1.179</b>	<b>7</b>	<b>62</b>	<b>8.992</b>
Exposiciones	-	-	340	1.009	1.793	1.265	1.035	864	970	1.168	-	-	8.444
Hombres	-	-	147	471	766	513	407	375	452	547	-	-	3.678
Mujeres	-	-	193	538	1.027	752	628	489	518	621	-	-	4.766
Conciertos	-	-	-	223	-	-	-	-	-	-	-	-	223
Hombres	-	-	-	101	-	-	-	-	-	-	-	-	101
Mujeres	-	-	-	122	-	-	-	-	-	-	-	-	122
Visitas institucionales	112	-	58	52	-	16	6	1	-	11	7	62	325
Hombres	64	-	31	17	-	6	6	1	-	4	2	22	153
Mujeres	48	-	27	35	-	10	-	-	-	7	5	40	172

\* El total de exposiciones en el año no tiene por que coincidir con la suma mensual, ya que una misma exposición puede estar abierta durante varios meses.

### Nº de asistentes a actividades desagregados por género

	Hombres	Mujeres	Total	% Hombres	% Mujeres
Nº asistentes a exposiciones	3.678	4.766	8.444	0,0%	56,4%
Nº asistentes a conciertos	101	122	223	45,3%	54,7%
Nº asistentes a visitas institucionales	153	172	325	47,1%	52,9%
<b>TOTAL</b>	<b>3.932</b>	<b>5.060</b>	<b>8.992</b>	<b>43,7%</b>	<b>56,3%</b>

**Asistentes a actividades. Distribución mensual y por sexo. Año 2011.**

