

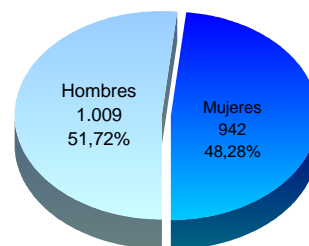
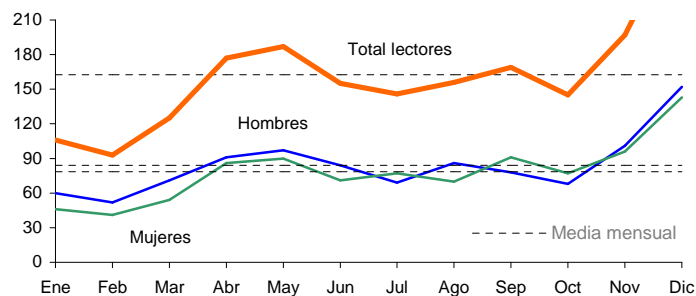
## Estadística de centros de documentación y bibliotecas especializadas

### Centro de Documentación Musical de Andalucía (Granada). Año 2010.

#### Lectores

	Ene	Feb	Mar	Abr	May	Jun	Jul	Ago	Sep	Oct	Nov	Dic	Total
Hombres	60	52	71	91	97	84	69	86	78	68	101	152	1.009
Mujeres	46	41	54	86	90	71	77	70	91	77	96	143	942
<b>TOTAL</b>	<b>106</b>	<b>93</b>	<b>125</b>	<b>177</b>	<b>187</b>	<b>155</b>	<b>146</b>	<b>156</b>	<b>169</b>	<b>145</b>	<b>197</b>	<b>295</b>	<b>1.951</b>

Lectores del C.D.M.A.  
Distribución mensual y por sexo. Año 2010.



#### Consulta de fondos. Distribución mensual

	Ene	Feb	Mar	Abr	May	Jun	Jul	Ago	Sep	Oct	Nov	Dic	Total
<b>Fondos bibliográficos</b>	<b>671</b>	<b>773</b>	<b>629</b>	<b>754</b>	<b>711</b>	<b>621</b>	<b>589</b>	<b>631</b>	<b>668</b>	<b>660</b>	<b>961</b>	<b>1.142</b>	<b>8.810</b>
Monografías	332	379	352	438	389	360	276	329	363	389	408	407	4.422
Hombres	191	181	184	202	193	181	140	181	195	200	203	209	2.260
Mujeres	141	198	168	236	196	179	136	148	168	189	205	198	2.162
Música impresa	339	394	277	316	322	261	313	302	305	271	553	735	4.388
Hombres	172	216	162	167	134	108	117	166	168	102	306	209	2.027
Mujeres	167	178	115	149	188	153	196	136	137	169	247	526	2.361
<b>Fondos audiovisuales</b>	<b>265</b>	<b>290</b>	<b>274</b>	<b>251</b>	<b>311</b>	<b>245</b>	<b>156</b>	<b>228</b>	<b>274</b>	<b>198</b>	<b>244</b>	<b>301</b>	<b>3.037</b>
Hombres	148	166	152	130	164	142	89	122	133	88	106	156	1.596
Mujeres	117	124	122	121	147	103	67	106	141	110	138	145	1.441
<b>Publicaciones periódicas</b>	<b>251</b>	<b>257</b>	<b>256</b>	<b>281</b>	<b>244</b>	<b>230</b>	<b>191</b>	<b>175</b>	<b>232</b>	<b>187</b>	<b>221</b>	<b>252</b>	<b>2.777</b>
Hombres	132	141	139	135	105	106	99	100	140	112	115	134	1.458
Mujeres	119	116	117	146	139	124	92	75	92	75	106	118	1.319
<b>TOTAL</b>	<b>1.187</b>	<b>1.320</b>	<b>1.159</b>	<b>1.286</b>	<b>1.266</b>	<b>1.096</b>	<b>936</b>	<b>1.034</b>	<b>1.174</b>	<b>1.045</b>	<b>1.426</b>	<b>1.695</b>	<b>14.624</b>

---: Valor nulo

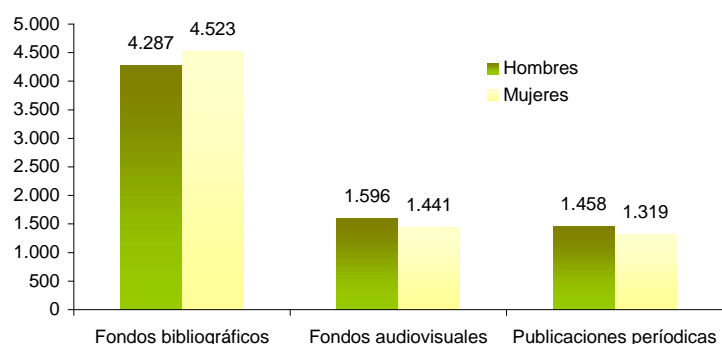
#### Nº consultas de fondos desagregadas por género

	Hombres	Mujeres	Total	% Hombres	% Mujeres
Fondos bibliográficos	4.287	4.523	8.810	48,7%	51,3%
Monografías	2.260	2.162	4.422	51,1%	48,9%
Música impresa	2.027	2.361	4.388	46,2%	53,8%
Fondos audiovisuales	1.596	1.441	3.037	52,6%	47,4%
Publicaciones periódicas	1.458	1.319	2.777	52,5%	47,5%
<b>TOTAL</b>	<b>7.341</b>	<b>7.283</b>	<b>14.624</b>	<b>50,2%</b>	<b>49,8%</b>

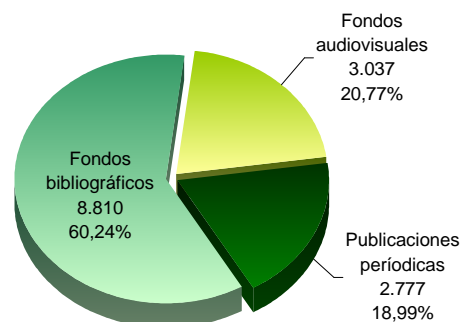
## Estadística de centros de documentación y bibliotecas especializadas

### Centro de Documentación Musical de Andalucía (Granada). Año 2010.

Nº consultas de fondos desagregadas por género. Año 2010



Consulta de fondos. Distribución según tipo de fondo. Año 2010



### Préstamo de fondos. Distribución mensual

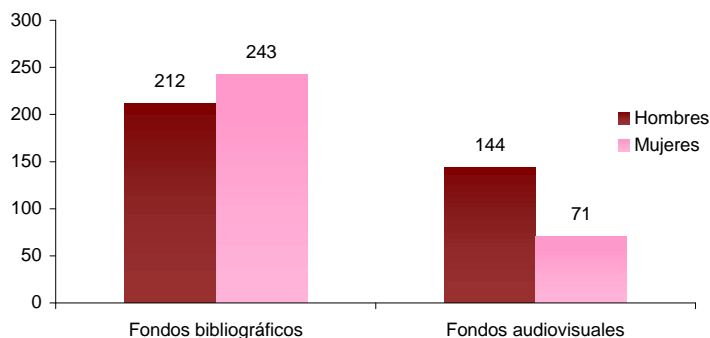
	Ene	Feb	Mar	Abr	May	Jun	Jul	Ago	Sep	Oct	Nov	Dic	Total
Fondos bibliográficos	36	30	39	26	26	45	20	42	45	53	38	55	455
Monografías	22	24	36	20	23	36	13	25	32	38	23	46	338
Hombres	12	12	14	8	11	23	8	7	16	13	16	23	163
Mujeres	10	12	22	12	12	13	5	18	16	25	7	23	175
Música impresa	14	6	3	6	3	9	7	17	13	15	15	9	117
Hombres	5	6	2	2	0	4	1	12	6	4	5	2	49
Mujeres	9	0	1	4	3	5	6	5	7	11	10	7	68
Fondos audiovisuales	10	15	20	22	26	25	8	12	29	16	16	16	215
Hombres	8	10	20	19	22	22	7	1	10	5	7	13	144
Mujeres	2	5	-	3	4	3	1	11	19	11	9	3	71
<b>TOTAL</b>	<b>46</b>	<b>45</b>	<b>59</b>	<b>48</b>	<b>52</b>	<b>70</b>	<b>28</b>	<b>54</b>	<b>74</b>	<b>69</b>	<b>54</b>	<b>71</b>	<b>670</b>

---: Valor nulo

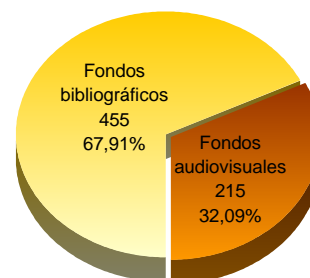
### Nº préstamos de fondos desagregados por género

	Hombres	Mujeres	Total	% Hombres	% Mujeres
Fondos bibliográficos	212	243	455	46,6%	53,4%
Monografías	163	175	338	48,2%	51,8%
Música impresa	49	68	117	41,9%	58,1%
Fondos audiovisuales	144	71	215	67,0%	33,0%
<b>TOTAL</b>	<b>356</b>	<b>314</b>	<b>670</b>	<b>53,1%</b>	<b>46,9%</b>

Nº préstamos de fondos desagregados por género. Año 2010



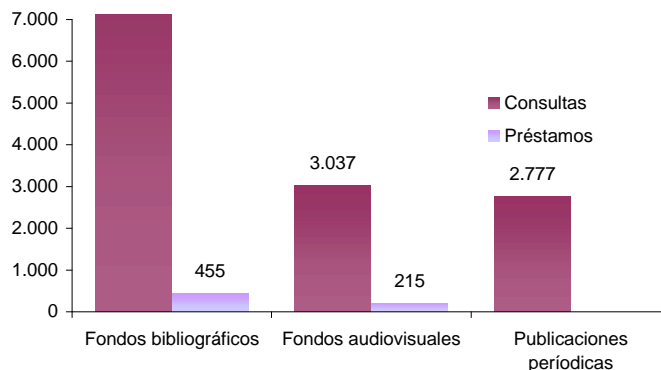
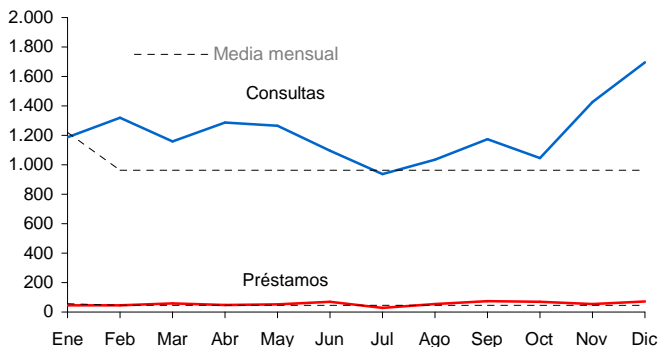
Préstamo de fondos. Distribución según tipo de fondo. Año 2010



## Estadística de centros de documentación y bibliotecas especializadas

### Centro de Documentación Musical de Andalucía (Granada). Año 2010.

#### Préstamo y consulta de fondos. Distribución mensual y según tipo de fondo. Año 2010.



#### Actividades. Distribución mensual

	Ene	Feb	Mar	Abr	May	Jun	Jul	Ago	Sep	Oct	Nov	Dic	Total
<b>Nº de actividades abiertas en el mes</b>	1	2	2	3	1	1	2	2	-	1	-	-	15
Nº de exposiciones	1	1	1	1	1	1	-	2	-	-	-	-	8
Nº de cursos	-	-	-	-	-	-	-	-	-	1	-	-	1
Nº de visitas institucionales	-	1	1	2	-	-	2	-	-	-	-	-	6
<b>Nº de asistentes a actividades</b>	<b>3.338</b>	<b>2.223</b>	<b>3.964</b>	<b>2.687</b>	-	<b>2.042</b>	<b>29</b>	<b>4.425</b>	-	<b>22</b>	-	-	<b>18.730</b>
Exposiciones	3.338	2.203	3.953	2.640	-	2.042	-	4.425	-	-	-	-	18.601
Hombres	1.426	946	1.825	1.103	-	825	-	1.664	-	-	-	-	7.789
Mujeres	1.912	1.257	2.128	1.537	-	1.217	-	2.761	-	-	-	-	10.812
Cursos	-	-	-	-	-	-	-	-	-	22	-	-	22
Hombres	-	-	-	-	-	-	-	-	-	5	-	-	5
Mujeres	-	-	-	-	-	-	-	-	-	17	-	-	17
Visitas institucionales	-	20	11	47	-	-	29	-	-	-	-	-	107
Hombres	-	17	8	31	-	-	9	-	-	-	-	-	65
Mujeres	-	3	3	16	-	-	20	-	-	-	-	-	42

#### Nº de asistentes a actividades desagregados por género

	Hombres	Mujeres	Total	% Hombres	% Mujeres
Nº asistentes a exposiciones	7.789	10.812	18.601	41,9%	58,1%
Nº asistentes a cursos	5	17	22	22,7%	77,3%
Nº asistentes a visitas institucionales	65	42	107	60,7%	39,3%
<b>TOTAL</b>	<b>7.859</b>	<b>10.871</b>	<b>18.730</b>	<b>42,0%</b>	<b>58,0%</b>

#### Asistentes a actividades. Distribución mensual y por sexo. Año 2010.

