

Centro de Documentación Musical de Andalucía

2012



JUNTA DE ANDALUCÍA

CONSEJERÍA DE EDUCACIÓN, CULTURA Y DEPORTE

15 de abril de 2014

Unidad Estadística y Cartográfica
Viceconsejería

índice

Centro de Documentación Musical de Andalucía. 2012

TABLAS

Tabla 1. Lectores	Pág. 2
Tabla 2. Consulta de fondos. Distribución mensual	Pág. 2
Tabla 3. Nº consultas de fondos desagregadas por género	Pág. 2
Tabla 4. Préstamo de fondos. Distribución mensual	Pág. 3
Tabla 5. Nº préstamos de fondos desagregadas por género	Pág. 3
Tabla 6. Actividades. Distribución mensual	Pág. 4
Tabla 7. Nº de asistentes a actividades desagregados por género	Pág. 4

GRÁFICOS

Gráfico 1. Lectores del C.D.M.A. Distribución mensual y por sexo. Año 2012	Pág. 2
Gráfico 2. Nº consultas de fondos desagregadas por género. Año 2012	Pág. 3
Gráfico 3. Consulta de fondos. Distribución según tipo de fondo. Año 2012	Pág. 3
Gráfico 4. Nº préstamos de fondos desagregadas por género. Año 2012	Pág. 3
Gráfico 5. Préstamo de fondos. Distribución según tipo de fondo. Año 2012	Pág. 3
Gráfico 6. Préstamo y consulta de fondos. Distribución mensual y según tipo de fondo. Año 2012	Pág. 4
Gráfico 7. Asistentes a actividades. Distribución	Pág. 4



Tabla 1. Lectores

	Ene	Feb	Mar	Abr	May	Jun	Jul	Ago	Sep	Oct	Nov	Dic	Total
Hombres	118	127	101	74	108	84	73	59	74	122	126	112	1.178
Mujeres	94	98	88	76	79	76	89	77	47	77	105	91	997
TOTAL	212	225	189	150	187	160	162	136	121	199	231	203	2.175

Gráfico 1. Lectores del C.D.M.A.
Distribución mensual y por sexo. Año 2012.

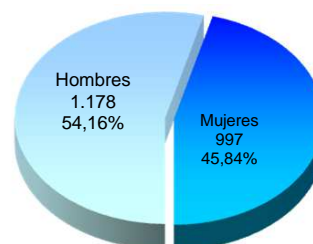
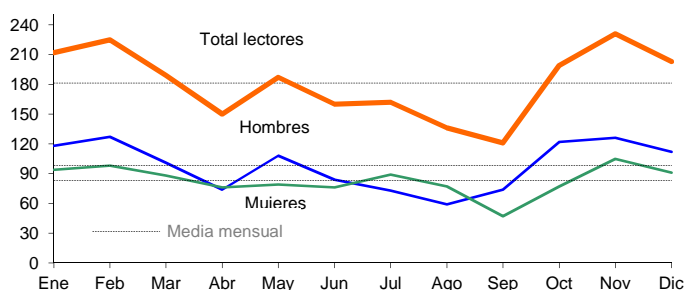


Tabla 2. Consulta de fondos. Distribución mensual

	Ene	Feb	Mar	Abr	May	Jun	Jul	Ago	Sep	Oct	Nov	Dic	Total
Fondos bibliográficos	743	1.002	894	665	777	662	699	569	552	731	841	656	8.791
Monografías	403	495	517	395	431	364	454	246	311	393	503	374	4.886
Hombres	218	273	276	173	236	197	210	117	182	212	284	190	2.568
Mujeres	185	222	241	222	195	167	244	129	129	181	219	184	2.318
Música impresa	340	507	377	270	346	298	245	323	241	338	338	282	3.905
Hombres	165	217	172	144	185	155	137	162	135	197	160	139	1.968
Mujeres	175	290	205	126	161	143	108	161	106	141	178	143	1.937
Fondos audiovisuales	208	211	245	202	280	222	245	146	235	307	389	296	2.986
Hombres	115	116	138	108	169	114	106	57	144	216	240	192	1.715
Mujeres	93	95	107	94	111	108	139	89	91	91	149	104	1.271
Publicaciones periódicas	112	151	159	123	140	112	132	58	84	81	100	91	1.343
Hombres	45	92	87	70	68	56	58	26	45	39	51	46	683
Mujeres	67	59	72	53	72	56	74	32	39	42	49	45	660
TOTAL	1.063	1.364	1.298	990	1.197	996	1.076	773	871	1.119	1.330	1.043	13.120

∅: Valor nulo

Tabla 3. Nº consultas de fondos desagregadas por género

	Hombres	Mujeres	Total	% Hombres	% Mujeres
Fondos bibliográficos	4.536	4.255	8.791	51,6%	48,4%
Monografías	2.568	2.318	4.886	52,6%	47,4%
Música impresa	1.968	1.937	3.905	50,4%	49,6%
Fondos audiovisuales	1.715	1.271	2.986	57,4%	42,6%
Publicaciones periódicas	683	660	1.343	50,9%	49,1%
TOTAL	6.934	6.186	13.120	52,9%	47,1%

Estadística de centros de documentación y bibliotecas especializadas 2012

Centro de Documentación Musical de Andalucía

Gráfico 2. Nº consultas de fondos desagregadas por género. Año 2012

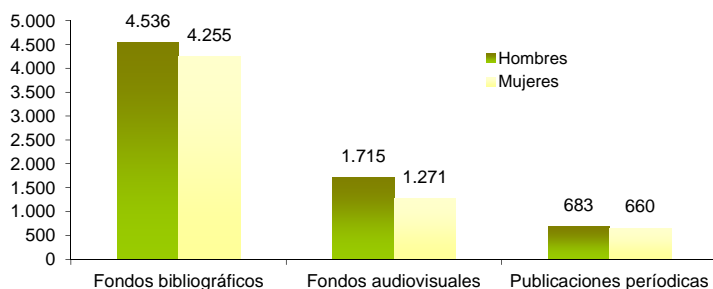


Gráfico 3. Consulta de fondos. Distribución según tipo de fondo. Año 2012

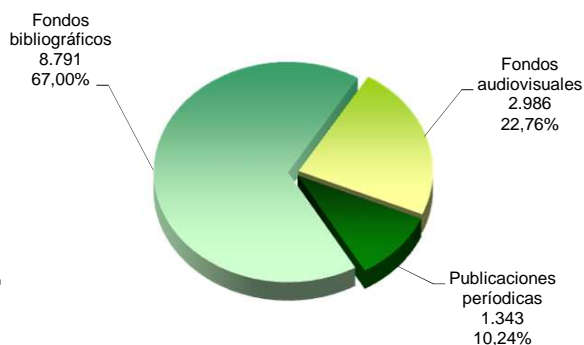


Tabla 4. Préstamo de fondos. Distribución mensual

	Ene	Feb	Mar	Abr	May	Jun	Jul	Ago	Sep	Oct	Nov	Dic	Total
Fondos bibliográficos	57	38	63	43	34	25	25	50	24	45	86	82	572
Monografías	41	20	43	42	29	17	21	19	19	36	46	56	389
Hombres	28	15	23	13	20	9	7	9	19	19	30	36	228
Mujeres	13	5	20	29	9	8	14	10	-	17	16	20	161
Música impresa	16	18	20	1	5	8	4	31	5	9	40	26	183
Hombres	16	12	17	1	0	3	3	16	5	5	12	17	107
Mujeres	0	6	3	0	5	5	1	15	-	4	28	9	76
Fondos audiovisuales	11	11	15	17	41	28	3	11	48	90	94	95	464
Hombres	10	9	14	12	35	24	-	1	47	83	80	85	400
Mujeres	1	2	1	5	6	4	3	10	1	7	14	10	64
Publicaciones periódicas	-	-	-	-	-	-	-	-	-	-	-	-	-
Hombres	-	-	-	-	-	-	-	-	-	-	-	-	-
Mujeres	-	-	-	-	-	-	-	-	-	-	-	-	-
TOTAL	68	49	78	60	75	53	28	61	72	135	180	177	1.036

-: Valor nulo

Tabla 5. Nº préstamos de fondos desagregados por género

	Hombres	Mujeres	Total	% Hombres	% Mujeres
Fondos bibliográficos	335	237	572	58,6%	41,4%
Monografías	228	161	389	58,6%	41,4%
Música impresa	107	76	183	58,5%	41,5%
Fondos audiovisuales	400	64	464	86,2%	13,8%
Publicaciones periódicas	-	-	-	-	-
TOTAL	735	301	1.036	70,9%	29,1%

Gráfico 4. Nº préstamos de fondos desagregados por género. Año 2012

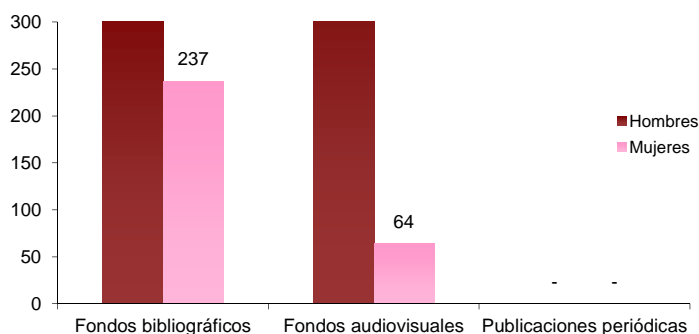


Gráfico 5. Préstamo de fondos. Distribución según tipo de fondo. Año 2012

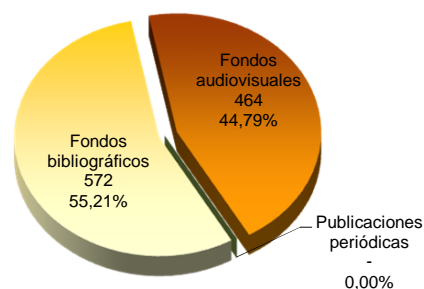


Gráfico 6. Préstamo y consulta de fondos.
Distribución mensual y según tipo de fondo. Año 2012

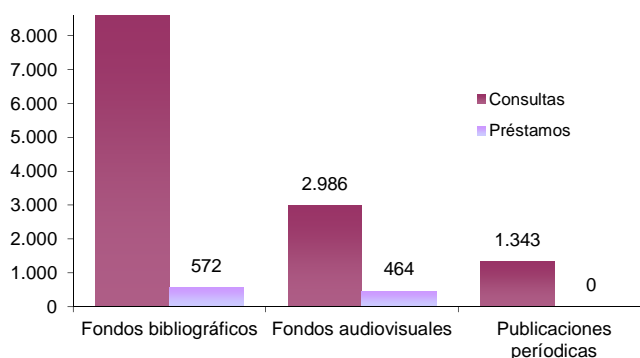
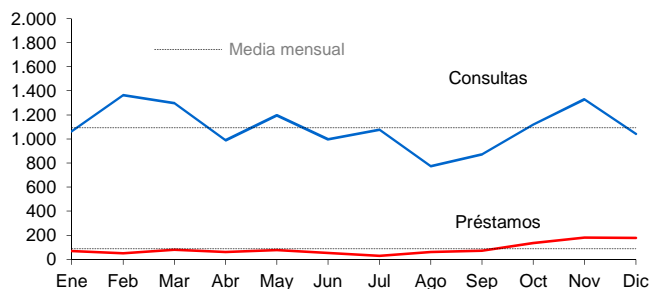


Tabla 6. Actividades. Distribución mensual

	Ene	Feb	Mar	Abr	May	Jun	Jul	Ago	Sep	Oct	Nov	Dic	Total
Nº de actividades	3	1	2	2	3	1	2	1	1	8	7	5	*25
Nº de exposiciones abiertas en el mes	1	1	1	1	1	1	1	1	1	1	1	-	*1
Nº de conciertos	-	-	-	-	-	-	-	-	-	1	-	-	1
Nº de visitas institucionales	1	-	1	1	1	-	1	-	-	4	5	3	17
Otras actividades	1	-	-	-	1	-	-	-	-	2	1	2	7
Nº de asistentes a actividades¹	2.719	2.205	1.728	2.698	2.210	905	1.037	-	-	239	196	46	13.983
Exposiciones	2.641	2.205	1.716	2.649	2.159	905	1.030	-	13.305
Hombres	994	841	762	1.014	892	368	407	-	5.278
Mujeres	1.647	1.364	954	1.635	1.267	537	623	-	8.027
Conciertos	-	-	-	-	-	-	-	-	-	83	-	-	83
Hombres	-	-	-	-	-	-	-	-	-	45	-	-	45
Mujeres	-	-	-	-	-	-	-	-	-	38	-	-	38
Visitas institucionales	52	-	12	49	51	-	7	-	-	156	196	46	569
Hombres	27	-	2	27	23	-	4	-	-	96	96	21	296
Mujeres	25	-	10	22	28	-	3	-	-	60	100	25	273
Otras actividades	26	-	-	-	118	-	-	-	-	106	34	36	320
Hombres	15	-	-	-	48	-	-	-	-	62	15	11	151
Mujeres	11	-	-	-	70	-	-	-	-	44	19	25	169

* El total de exposiciones en el año no tiene por que coincidir con la suma mensual, ya que una misma exposición puede estar abierta durante varios meses.

.. Dato no disponible

¹ No se contemplan los asistentes a la Exposición "Instrumentos de barro en Andalucía" durante los meses de agosto a noviembre.

Tabla 7. Nº de asistentes a actividades desagregados por género

	Hombres	Mujeres	Total	% Hombres	% Mujeres
Nº asistentes a exposiciones	5.278	8.027	13.305	39,7%	60,3%
Nº asistentes a conciertos	45	38	83	54,2%	45,8%
Nº asistentes a visitas institucionales	296	273	569	52,0%	48,0%
Otras actividades	151	169	320	47,2%	52,8%
TOTAL	5.770	8.507	14.277	40,4%	59,6%

Gráfico 7. Asistentes a actividades. Distribución mensual y por sexo. Año 2012

