

Estadística de centros de la Consejería de Cultura de la Junta de Andalucía

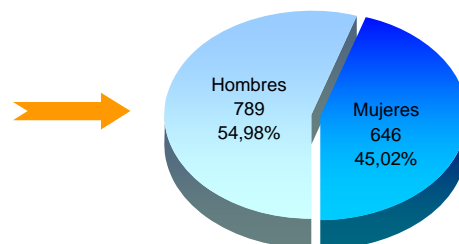
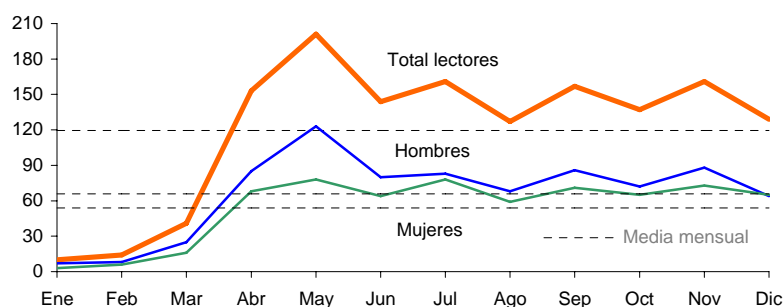
Centro de Documentación Musical de Andalucía (Granada). Año 2009.

Lectores

	Ene	Feb	Mar	Abr	May	Jun	Jul	Ago	Sep	Oct	Nov	Dic	Total
Hombres	7	8	25	85	123	80	83	68	86	72	88	64	789
Mujeres	3	6	16	68	78	64	78	59	71	65	73	65	646
TOTAL	10	14	41	153	201	144	161	127	157	137	161	129	1.435

Nota: Durante los meses de enero a abril, no se realizan los servicios habituales por obras

Lectores del C.D.M.A.
Distribución mensual y por sexo. Año 2009.



Consulta de fondos. Distribución mensual

	Ene	Feb	Mar	Abr	May	Jun	Jul	Ago	Sep	Oct	Nov	Dic	Total
Fondos bibliográficos	14	13	35	306	557	487	1.106	855	867	886	817	690	6.633
Monografías	12	11	27	174	258	247	569	452	520	390	405	370	3.435
Hombres	9	7	15	90	160	135	221	190	233	205	219	201	1.685
Mujeres	3	4	12	84	98	112	348	262	287	185	186	169	1.750
Música impresa	2	2	8	132	299	240	537	403	347	496	412	320	3.198
Hombres	2	2	6	85	180	126	267	178	178	290	197	179	1.690
Mujeres	0	0	2	47	119	114	270	225	169	206	215	141	1.508
Fondos audiovisuales	1	1	4	148	227	233	365	372	340	328	373	290	2.682
Hombres	1	-	4	72	140	128	194	218	219	176	200	161	1.513
Mujeres	-	1	-	76	87	105	171	154	121	152	173	129	1.169
Publicaciones periódicas	-	-	2	84	74	57	393	207	277	327	520	298	2.239
Hombres	-	-	-	56	36	35	186	104	141	196	389	178	1.321
Mujeres	-	-	2	28	38	22	207	103	136	131	131	120	918
TOTAL	15	14	41	538	858	777	1.864	1.434	1.484	1.541	1.710	1.278	11.554

': Valor nulo

Nota: Durante los meses de enero a abril, no se realizan los servicios habituales por obras

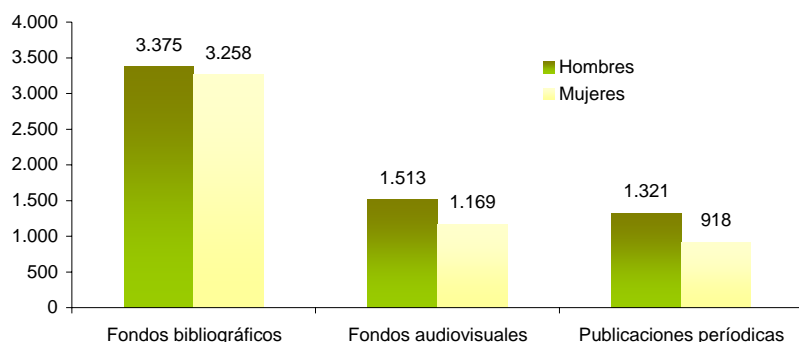
Nº consultas de fondos desagregadas por género

	Hombres	Mujeres	Total	% Hombres	% Mujeres
Fondos bibliográficos	3.375	3.258	6.633	50,9%	49,1%
Monografías	1.685	1.750	3.435	49,1%	50,9%
Música impresa	1.690	1.508	3.198	52,8%	47,2%
Fondos audiovisuales	1.513	1.169	2.682	56,4%	43,6%
Publicaciones periódicas	1.321	918	2.239	59,0%	41,0%
TOTAL	6.209	5.345	11.554	53,7%	46,3%

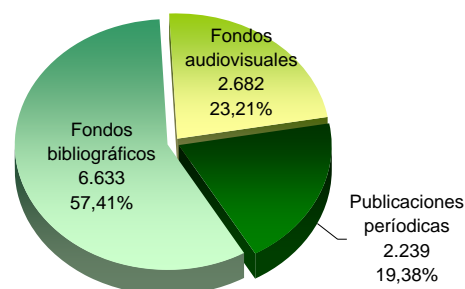
Estadística de centros de la Consejería de Cultura de la Junta de Andalucía

Centro de Documentación Musical de Andalucía (Granada). Año 2009.

Nº consultas de fondos desagregadas por género. Año 2009



Consulta de fondos. Distribución según tipo de fondo. Año 2009



Préstamo de fondos. Distribución mensual

	Ene	Feb	Mar	Abr	May	Jun	Jul	Ago	Sep	Oct	Nov	Dic	Total
Fondos bibliográficos	6	5	12	21	37	21	29	22	34	59	61	37	344
Monografías	4	4	8	12	23	11	23	20	22	44	38	27	236
Hombres	3	2	3	6	15	4	10	10	11	21	22	13	120
Mujeres	1	2	5	6	8	7	13	10	11	23	16	14	116
Música impresa	2	1	4	9	14	10	6	2	12	15	23	10	108
Hombres	2	1	4	7	7	10	3	1	9	11	13	5	73
Mujeres	0	0	0	2	7	0	3	1	3	4	10	5	35
Fondos audiovisuales	4	-	8	11	16	18	23	34	21	18	41	19	213
Hombres	4	-	8	11	15	17	17	31	19	13	26	14	175
Mujeres	-	-	-	-	1	1	6	3	2	5	15	5	38
TOTAL	10	5	20	32	53	39	52	56	55	77	102	56	557

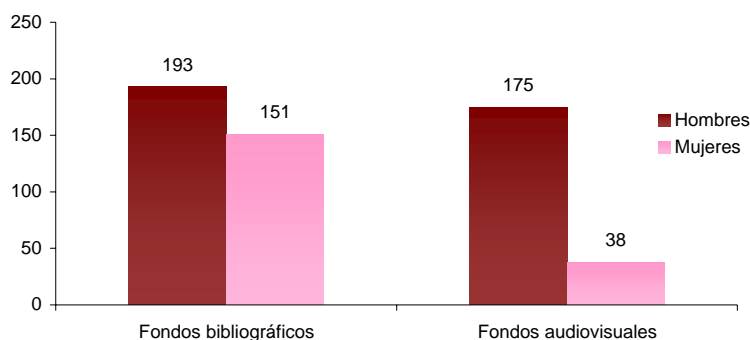
“-”: Valor nulo

Nota: Durante los meses de enero a abril, no se realizan los servicios habituales por obras

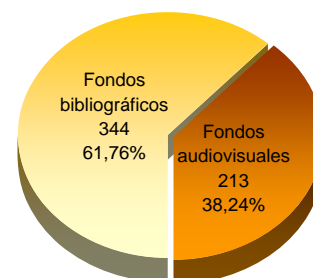
Nº préstamos de fondos desagregados por género

	Hombres	Mujeres	Total	% Hombres	% Mujeres
Fondos bibliográficos	193	151	344	56,1%	43,9%
Monografías	120	116	236	50,8%	49,2%
Música impresa	73	35	108	67,6%	32,4%
Fondos audiovisuales	175	38	213	82,2%	17,8%
TOTAL	368	189	557	66,1%	33,9%

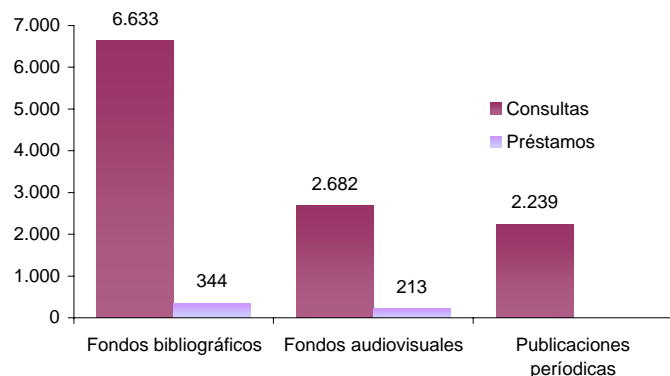
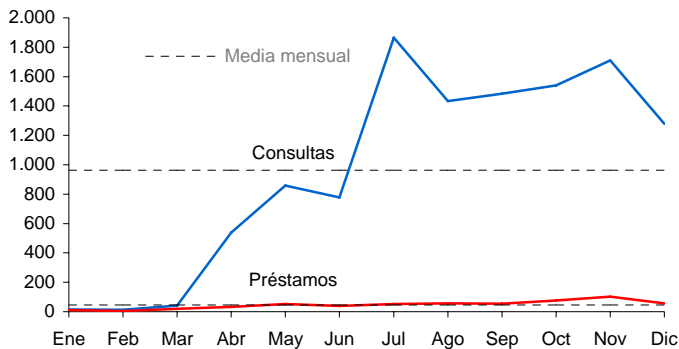
Nº préstamos de fondos desagregados por género. Año 2009



Préstamo de fondos. Distribución según tipo de fondo. Año 2009



Préstamo y consulta de fondos.
Distribución mensual y según tipo de fondo. Año 2009.



Actividades. Distribución mensual

	Ene	Feb	Mar	Abr	May	Jun	Jul	Ago	Sep	Oct	Nov	Dic	Total
Nº de actividades abiertas en el mes	-	2	2	1	2	2	-	-	2	4	2	3	20
Nº de exposiciones	-	2	2	1	2	2	-	-	2	2	2	2	17
Nº de cursos	-	-	-	-	-	-	-	-	-	2	-	-	2
Nº de visitas institucionales	-	-	-	-	-	-	-	-	-	-	-	1	1
Nº de asistentes a actividades	-	4.735	8.584	4.970	6.462	4.572	-	-	2.859	2.526	3.086	6.279	44.073
Exposiciones	-	4.735	8.584	4.970	6.462	4.572	-	-	2.859	2.459	3.086	6.254	43.981
Hombres	-	1.513	3.363	2.123	3.068	2.135	-	-	1.404	1.149	1.413	2.665	18.833
Mujeres	-	3.222	5.221	2.847	3.394	2.437	-	-	1.455	1.310	1.673	3.589	25.148
Cursos	-	-	-	-	-	-	-	-	-	67	-	-	67
Hombres	-	-	-	-	-	-	-	-	-	34	-	-	34
Mujeres	-	-	-	-	-	-	-	-	-	33	-	-	33
Visitas institucionales	-	-	-	-	-	-	-	-	-	-	-	25	25
Hombres	-	-	-	-	-	-	-	-	-	-	-	16	16
Mujeres	-	-	-	-	-	-	-	-	-	-	-	9	9

Nº de asistentes a actividades desagregados por género

	Hombres	Mujeres	Total	% Hombres	% Mujeres
Nº asistentes a exposiciones	18.833	25.148	43.981	42,8%	57,2%
Nº asistentes a cursos	34	33	67	50,7%	49,3%
Nº asistentes a visitas institucionales	16	9	25	64,0%	36,0%
TOTAL	18.883	25.190	44.073	42,8%	57,2%

Asistentes a actividades. Distribución mensual y por sexo. Año 2009.

