

Centro de Documentación Musical de Andalucía

Año 2014



JUNTA DE ANDALUCÍA

CONSEJERÍA DE EDUCACIÓN, CULTURA Y DEPORTE

19 de marzo de 2015

Unidad Estadística y Cartográfica
Viceconsejería

índice

Centro de Documentación Musical de Andalucía. Diciembre 2014

TABLAS

Tabla 1. Lectores	Pág. 2
Tabla 2. Consulta de fondos. Distribución mensual	Pág. 2
Tabla 3. Préstamo de fondos. Distribución mensual	Pág. 3
Tabla 4. Actividades. Distribución mensual	Pág. 4

GRÁFICOS

Gráfico 1. Lectores del C.D.M.A. Distribución mensual y por sexo. Diciembre 2014	Pág. 2
Gráfico 2. Nº consultas. Distribución mensual y por sexo. Diciembre 2014	Pág. 2
Gráfico 3. Nº préstamos de fondos . Distribución por tipo de préstamo y por sexo. Diciembre 2014	Pág. 3
Gráfico 4. Préstamo y consulta de fondos. Distribución mensual y según tipo de fondo. Diciembre 2014	Pág. 3
Gráfico 5. Asistentes a actividades. Distribución mensual y por sexo. Diciembre 2014	Pág. 4



Tabla 1. Lectores

	Ene	Feb	Mar	Abr	May	Jun	Jul	Ago	Sep	Oct	Nov	Dic	Total
Hombres	80	75	109	97	98	71	72	41	69	59	48	61	880
Mujeres	75	72	93	70	78	61	75	24	38	49	48	64	747
TOTAL	155	147	202	167	176	132	147	65	107	108	96	125	1.627

Gráfico 1. Lectores del C.D.M.A. Distribución mensual y por sexo. Diciembre 2014

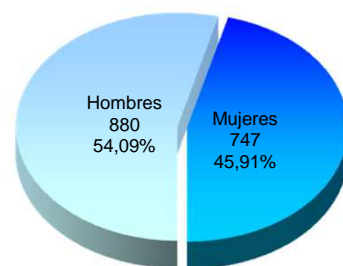
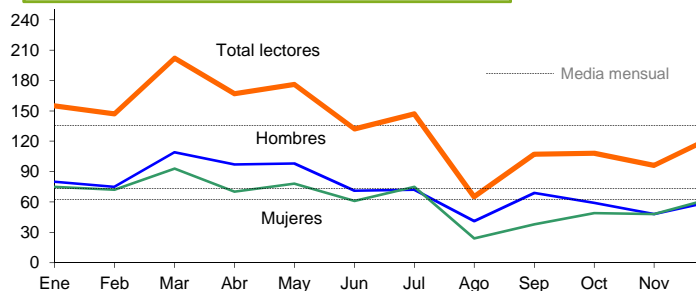


Tabla 2. Consulta de fondos. Distribución mensual

	Ene	Feb	Mar	Abr	May	Jun	Jul	Ago	Sep	Oct	Nov	Dic	Total
Fondos bibliográficos	733	713	805	686	655	551	649	369	528	698	574	562	7.523
Monografías	405	391	495	403	368	304	352	181	285	339	314	305	4.142
Hombres	206	191	244	213	188	180	173	119	146	177	141	160	2.138
Mujeres	199	200	251	190	180	124	179	62	139	162	173	145	2.004
Música impresa	328	322	310	283	287	247	297	188	243	359	260	257	3.381
Hombres	162	118	171	148	161	135	143	149	114	118	111	110	1.640
Mujeres	166	204	139	135	126	112	154	39	129	241	149	147	1.741
Fondos audiovisuales	268	265	352	313	254	230	176	101	227	239	218	201	2.844
Hombres	163	148	215	198	158	117	93	71	147	155	145	117	1.727
Mujeres	105	117	137	115	96	113	83	30	80	84	73	84	1.117
Publicaciones periódicas	56	37	36	39	57	32	35	19	38	53	45	28	475
Hombres	30	15	16	23	32	16	16	16	20	35	21	11	251
Mujeres	26	22	20	16	25	16	19	3	18	18	24	17	224
TOTAL	1.057	1.015	1.193	1.038	966	813	860	489	793	990	837	791	10.842

/: Valor nulo

Gráfico 2. Nº consultas. Distribución mensual y por sexo. Diciembre 2014

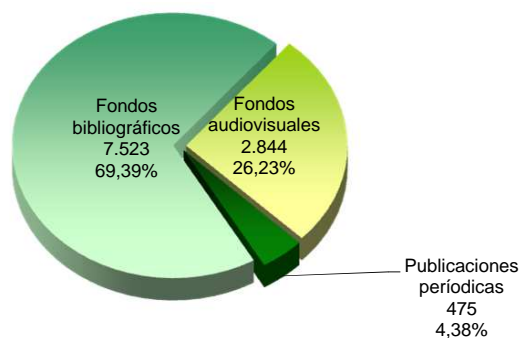
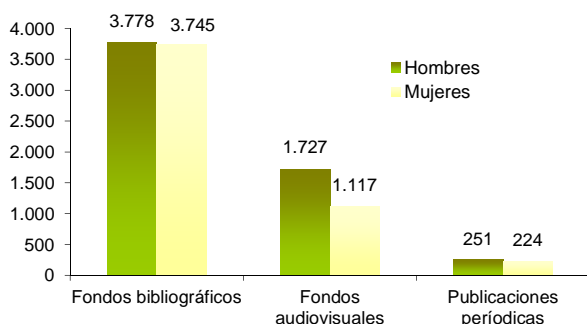


Tabla 3. Préstamo de fondos. Distribución mensual

	Ene	Feb	Mar	Abr	May	Jun	Jul	Ago	Sep	Oct	Nov	Dic	Total
Fondos bibliográficos	83	60	80	54	58	50	64	25	45	37	34	40	630
Monografías	67	49	69	47	43	35	45	19	39	33	17	37	500
Hombres	37	21	36	25	16	23	10	11	11	18	7	25	240
Mujeres	30	28	33	22	27	12	35	8	28	15	10	12	260
Música impresa	16	11	11	7	15	15	19	6	6	4	17	3	130
Hombres	11	4	9	4	15	4	4	1	3	2	7	3	67
Mujeres	5	7	2	3	0	11	15	5	3	2	10	0	63
Fondos audiovisuales	68	63	73	84	66	44	8	6	27	66	48	40	593
Hombres	61	52	60	74	62	26	4	4	26	60	44	40	513
Mujeres	7	11	13	10	4	18	4	2	1	6	4	-	80
Publicaciones periódicas	-	-	-	-	-	-	-	-	-	-	-	-	-
Hombres	-	-	-	-	-	-	-	-	-	-	-	-	-
Mujeres	-	-	-	-	-	-	-	-	-	-	-	-	-
TOTAL	151	123	153	138	124	94	72	31	72	103	82	80	1.223

⁂: Valor nulo

Gráfico 3. Nº préstamos de fondos. Distribución por tipo de préstamo y por sexo. Diciembre 2014

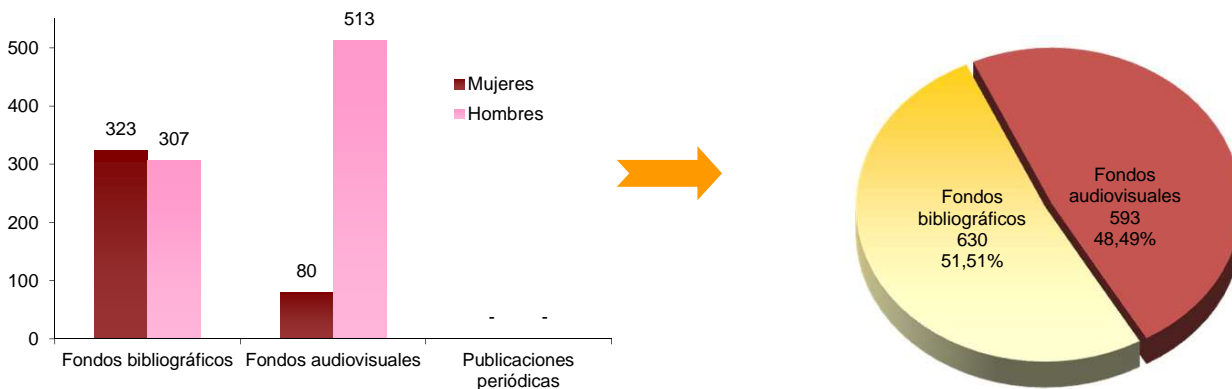


Gráfico 4. Préstamo y consulta de fondos. Distribución mensual y según tipo de fondo. Diciembre 2014

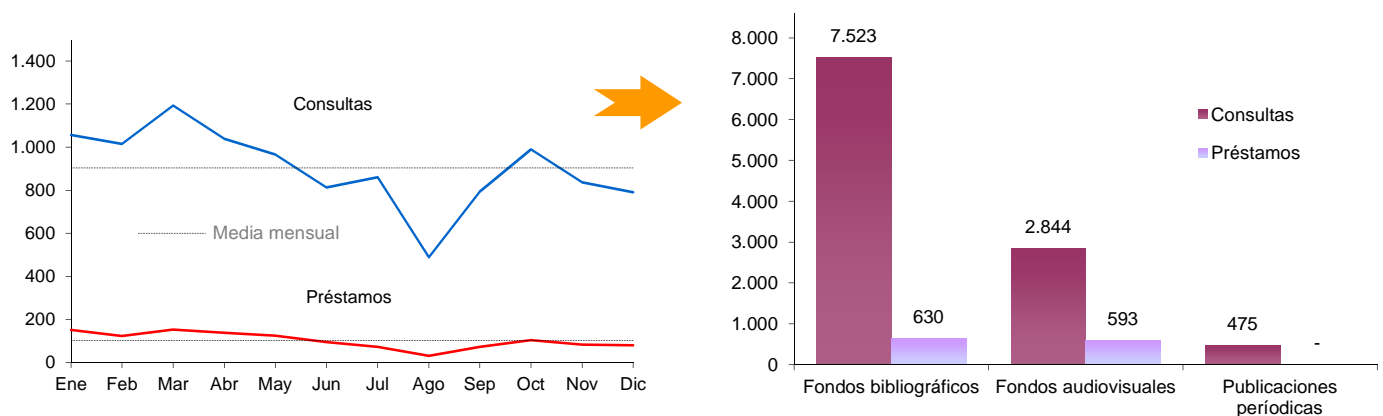


Tabla 4. Actividades. Distribución mensual

	Ene	Feb	Mar	Abr	May	Jun	Jul	Ago	Sep	Oct	Nov	Dic	Total
Nº de actividades*	7	6	3	6	8	7	1	3	-	7	9	6	35
Nº de exposiciones abiertas en el mes	-	-	-	-	1	1	1	1	-	1	1	1	2
Nº de conciertos	-	-	-	2	4	1	-	-	-	3	2	-	12
Nº de visitas institucionales	3	5	2	4	2	1	-	-	-	-	3	3	23
Otras actividades	4	1	1	-	1	4	-	2	-	3	3	2	17
Nº de asistentes a actividades	188	207	63	264	464	561	-	56	-	1.238	1.737	2.081	6.859
Exposiciones	-	-	-	-	164	430	-	-	-	265	1.488	1.973	4.320
Hombres	-	-	-	-	75	297	-	129	732	965	2.198
Mujeres	-	-	-	-	89	133	-	136	756	1.008	2.122
Conciertos	-	-	-	167	266	87	-	-	-	282	177	-	979
Hombres	-	-	-	76	122	32	-	-	-	121	78	-	429
Mujeres	-	-	-	91	144	55	-	-	-	161	99	-	550
Visitas institucionales	65	148	45	97	34	12	-	-	-	-	55	58	514
Hombres	34	75	23	46	13	5	-	-	-	-	28	15	239
Mujeres	31	73	22	51	21	7	-	-	-	-	27	43	275
Otras actividades	123	59	18	-	-	32	-	56	-	691	17	50	1.046
Hombres	69	30	3	-	..	15	-	32	-	318	10	22	499
Mujeres	54	29	15	-	..	17	-	24	-	373	7	28	547

* La actividad IV Concurso Albaycín 3 culturas se ha llevado a cabo durante varios meses.

* La exposición "Música Mecánica" ha tenido una duración de tres meses y medio.

.. No disponible

Gráfico 5. Asistentes a actividades. Distribución mensual y por sexo. **Diciembre 2014**

