

Centro de Documentación Musical de Andalucía

2013



JUNTA DE ANDALUCÍA

CONSEJERÍA DE EDUCACIÓN, CULTURA Y DEPORTE

15 de abril de 2014

Unidad Estadística y Cartográfica
Viceconsejería

índice

Centro de Documentación Musical de Andalucía. 2013

TABLAS

Tabla 1. Lectores	Pág. 2
Tabla 2. Consulta de fondos. Distribución mensual	Pág. 2
Tabla 3. Nº consultas de fondos desagregadas por género	Pág. 2
Tabla 4. Préstamo de fondos. Distribución mensual	Pág. 3
Tabla 5. Nº préstamos de fondos desagregadas por género	Pág. 3
Tabla 6. Actividades. Distribución mensual	Pág. 4
Tabla 7. Nº de asistentes a actividades desagregados por género	Pág. 4

GRÁFICOS

Gráfico 1. Lectores del C.D.M.A. Distribución mensual y por sexo. Año 2013	Pág. 2
Gráfico 2. Nº consultas de fondos desagregadas por género. Año 2013	Pág. 3
Gráfico 3. Consulta de fondos. Distribución según tipo de fondo. Año 2013	Pág. 3
Gráfico 4. Nº préstamos de fondos desagregadas por género. Año 2013	Pág. 3
Gráfico 5. Préstamo de fondos. Distribución según tipo de fondo. Año 2013	Pág. 3
Gráfico 6. Préstamo y consulta de fondos. Distribución mensual y según tipo de fondo. Año 2013	Pág. 4
Gráfico 7. Asistentes a actividades. Distribución mensual y por sexo. Año 2013	Pág. 4



Tabla 1. Lectores

	Ene	Feb	Mar	Abr	May	Jun	Jul	Ago	Sep	Oct	Nov	Dic	Total
Hombres	105	120	113	110	120	68	83	74	75	109	96	71	1.144
Mujeres	97	112	85	94	90	57	78	70	68	72	76	60	959
TOTAL	202	232	198	204	210	125	161	144	143	181	172	131	2.103

Gráfico 1. Lectores del C.D.M.A.
Distribución mensual y por sexo. Año 2013

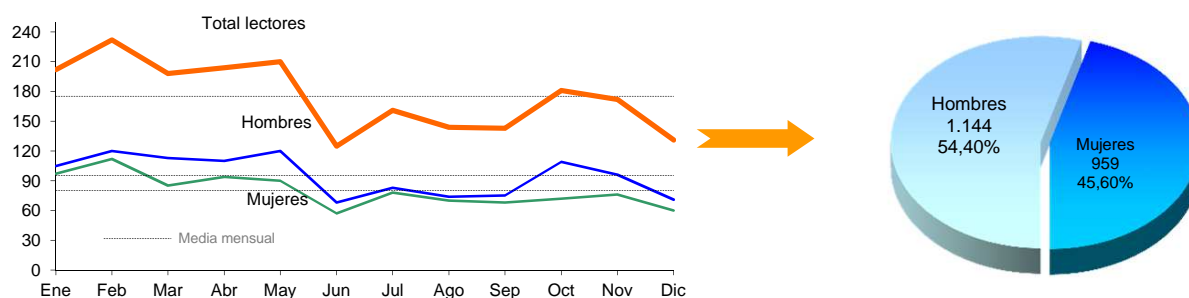


Tabla 2. Consulta de fondos. Distribución mensual

	Ene	Feb	Mar	Abr	May	Jun	Jul	Ago	Sep	Oct	Nov	Dic	Total
Fondos bibliográficos	836	748	700	905	701	665	810	417	652	750	684	567	8.435
Monografías	557	454	410	515	354	330	441	181	363	428	397	323	4.753
Hombres	286	232	218	283	180	168	215	94	176	237	221	193	2.503
Mujeres	271	222	192	232	174	162	226	87	187	191	176	130	2.250
Música impresa	279	294	290	390	347	335	369	236	289	322	287	244	3.682
Hombres	126	150	135	211	160	172	190	114	144	172	148	120	1.842
Mujeres	153	144	155	179	187	163	179	122	145	150	139	124	1.840
Fondos audiovisuales	362	382	380	339	340	270	284	211	291	357	352	255	3.823
Hombres	216	270	261	204	217	172	155	145	174	247	231	166	2.458
Mujeres	146	112	119	135	123	98	129	66	117	110	121	89	1.365
Publicaciones periódicas	97	138	56	76	44	50	81	18	66	69	54	44	793
Hombres	32	40	29	25	20	28	31	7	24	34	30	19	319
Mujeres	65	98	27	51	24	22	50	11	42	35	24	25	474
TOTAL	1.295	1.268	1.136	1.320	1.085	985	1.175	646	1.009	1.176	1.090	866	13.051

': Valor nulo

Tabla 3. Nº consultas de fondos desagregadas por género

	Hombres	Mujeres	Total	% Hombres	% Mujeres
Fondos bibliográficos	4.345	4.090	8.435	51,5%	48,5%
Monografías	2.503	2.250	4.753	52,7%	47,3%
Música impresa	1.842	1.840	3.682	50,0%	50,0%
Fondos audiovisuales	2.458	1.365	3.823	64,3%	35,7%
Publicaciones periódicas	319	474	793	40,2%	59,8%
TOTAL	7.122	5.929	13.051	54,6%	45,4%

Estadística de centros de documentación y bibliotecas especializadas 2013

Centro de Documentación Musical de Andalucía

Gráfico 2. Nº consultas de fondos desagregadas por género. Año 2013

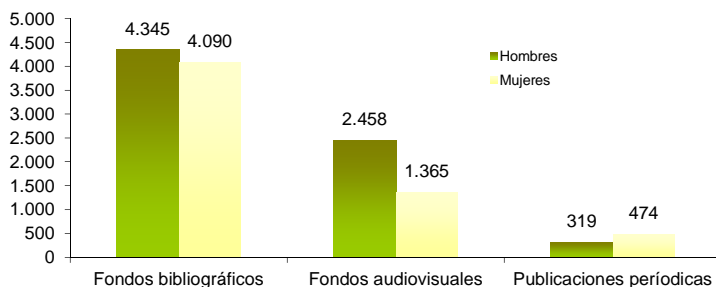


Gráfico 3. Consulta de fondos. Distribución según tipo de fondo. Año 2013

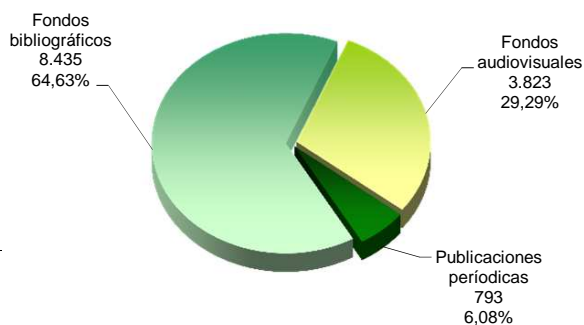


Tabla 4. Préstamo de fondos. Distribución mensual

	Ene	Feb	Mar	Abr	May	Jun	Jul	Ago	Sep	Oct	Nov	Dic	Total
Fondos bibliográficos	116	54	69	59	53	67	53	34	25	74	48	59	711
Monografías	91	39	53	49	33	26	45	16	25	56	40	49	522
Hombres	42	29	36	34	16	12	32	7	8	45	28	35	324
Mujeres	49	10	17	15	17	14	13	9	17	11	12	14	198
Música impresa	25	15	16	10	20	41	8	18	0	18	8	10	189
Hombres	11	4	5	3	8	5	2	10	-	8	5	8	69
Mujeres	14	11	11	7	12	36	6	8	-	10	3	2	120
Fondos audiovisuales	105	122	130	81	74	80	34	38	64	94	94	77	993
Hombres	88	119	124	72	68	71	22	36	55	87	89	71	902
Mujeres	17	3	6	9	6	9	12	2	9	7	5	6	91
Publicaciones periódicas	-	-	-	-	-	-	-	-	-	-	-	-	-
Hombres	-	-	-	-	-	-	-	-	-	-	-	-	-
Mujeres	-	-	-	-	-	-	-	-	-	-	-	-	-
TOTAL	221	176	199	140	127	147	87	72	89	168	142	136	1.704

-: Valor nulo

Tabla 5. Nº préstamos de fondos desagregadas por género

	Hombres	Mujeres	Total	% Hombres	% Mujeres
Fondos bibliográficos	393	318	711	55,3%	44,7%
Monografías	324	198	522	62,1%	37,9%
Música impresa	69	120	189	36,5%	63,5%
Fondos audiovisuales	902	91	993	90,8%	9,2%
Publicaciones periódicas	-	-	-	-	-
TOTAL	1.295	409	1.704	76,0%	24,0%

Gráfico 4. Nº préstamos de fondos desagregadas por género. Año 2013

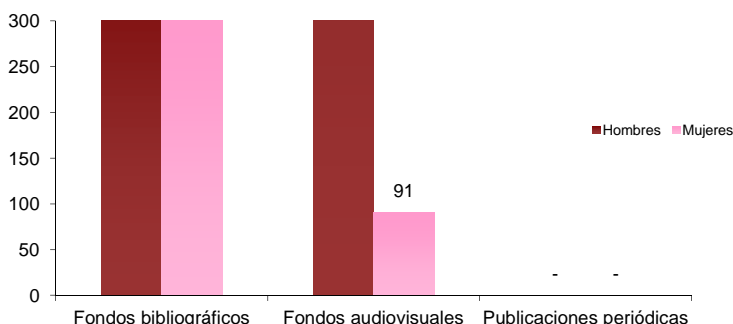


Gráfico 5. Préstamo de fondos. Distribución según tipo de fondo. Año 2013

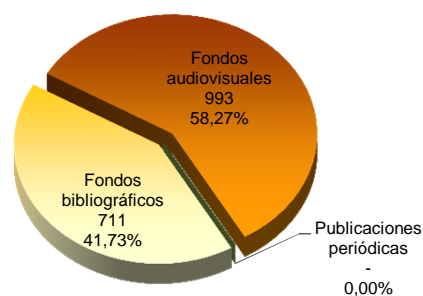


Gráfico 6. Préstamo y consulta de fondos.
Distribución mensual y según tipo de fondo. Año 2013

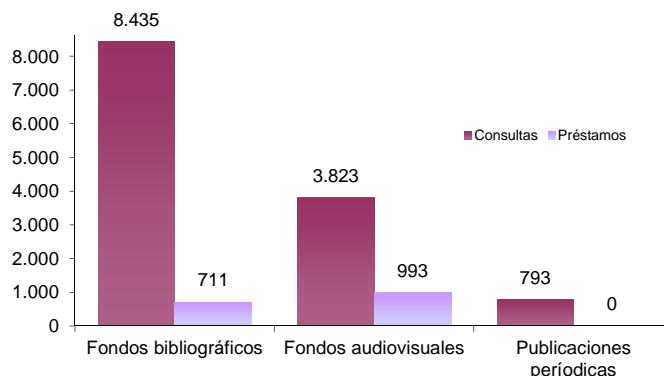
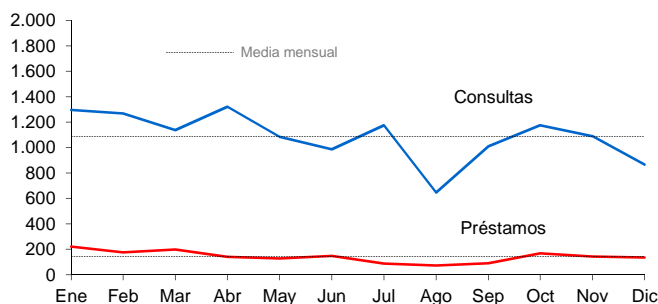


Tabla 6. Actividades. Distribución mensual

	Ene	Feb	Mar	Abr	May	Jun	Jul	Ago	Sep	Oct	Nov	Dic	Total
Nº de actividades	2	5	8	6	5	5	6	2	3	5	4	1	*44
Nº de exposiciones abiertas en el mes	1	1	1	1	1	1	2	2	-	-	-	-	*2
Nº de conciertos	-	-	-	-	3	2	-	-	1	2	-	-	8
Nº de visitas institucionales	-	1	7	5	1	2	2	-	-	1	3	1	23
Otras actividades	1	3	-	-	-	-	2	-	2	2	1	-	11
Nº de asistentes a actividades	1.234	1.349	958	1.068	1.211	838	2.914	1.019	577	680	169	45	12.062
Exposiciones	1.210	1.172	856	979	1.040	661	2.881	1.019	-	-	-	-	9.818
Hombres	568	560	381	461	457	297	1.276	482	-	-	-	-	4.482
Mujeres	642	612	475	518	583	364	1.605	537	-	-	-	-	5.336
Conciertos	-	-	-	-	167	133	-	-	52	232	-	-	584
Hombres	-	-	-	-	59	58	-	-	24	105	-	-	246
Mujeres	-	-	-	-	108	75	-	-	28	127	-	-	338
Visitas institucionales	-	85	102	89	4	44	31	-	-	9	74	45	483
Hombres	-	39	44	41	2	21	13	-	-	3	34	28	225
Mujeres	-	46	58	48	2	23	18	-	-	6	40	17	258
Otras actividades	24	92	-	-	-	-	2	-	525	439	95	-	1.177
Hombres	10	41	-	-	-	-	-	-	256	216	43	-	566
Mujeres	14	51	-	-	-	-	2	-	269	223	52	-	611

* El total de exposiciones en el año no tiene por que coincidir con la suma mensual, ya que una misma exposición puede estar abierta durante varios meses.

Tabla 7. Nº de asistentes a actividades desagregados por género

	Hombres	Mujeres	Total	% Hombres	% Mujeres
Nº asistentes a exposiciones	4.482	5.336	9.818	0,0%	54,3%
Nº asistentes a conciertos	246	338	584	42,1%	57,9%
Nº asistentes a visitas institucionales	225	258	483	46,6%	53,4%
Otras actividades	566	611	1.177	48,1%	51,9%
TOTAL	4.953	5.932	10.885	45,5%	54,5%

Gráfico 7. Asistentes a actividades. Distribución mensual y por sexo. Año 2013

