

El Circuito Andaluz de Música celebra el bimilenario del nacimiento de Jesús en Belén

IDEAL • GRANADA

El bimilenario de Jesús en Belén es una nueva propuesta del Circuito Andaluz de Música, un programa de la Consejería de Cultura de la Junta de Andalucía en colaboración con treinta y tres municipios andaluces, de los cuales veintiséis se beneficiarán de este programa en concreto. El concierto tendrá lugar en Santa Fe (Granada) mañana a las 20.30 horas en el Teatro de la Casa de la Cultura, sita en calle Rector López González, n.º 6, a cargo de la formación musical andaluza Música Práctica.

El 2000 aniversario del nacimiento de Jesús en Belén está siendo un motivo fundamental para la composición musical a través de los siglos. El Bimilenario de Jesús en Belén es una iniciativa que cuenta con las formaciones andaluzas de música antigua y barroca: Marcabré, Música Práctica, Mens Innovata y Garnatha que ofrecerán conciertos inspirados en la vida y mensaje de Jesús de Nazareth.

Los conciertos irán entrelazados con la audición de un breve guión. Estos guiones están basados en escritos contemporáneos, crónicas, evangelios y textos que versan sobre la figura de Jesús y pretenden ser una mirada más, de las muchas que en el paso de

la de arco). Desde 1983 trabajan con el objetivo de difundir la música del Renacimiento español, basándose tanto en el importante corpus legado por los vihuelistas, como en las transcripciones de música polifónica para voz, vihuela de mano y de arco. También incluyen el repertorio europeo de canto acompañado de laúd y viola de gamba. Han actuado en numerosos puntos de la geografía andaluza, recientemente en el tercer y cuarto Ciclo de Música Antigua de Granada y en el IX Festival Internacional de Música y Danza de Úbeda. Han realizado grabaciones para Radio Clásica de RNE, y para Canal Sur TV. Su último trabajo ha sido un CD para la Diputación Provincial de Granada titulado *Por los campos de los moros, música profana del Renacimiento español*.

Carrión

Por otra parte, el actor y director teatral José Pedro Carrión imparte estos días en el Centro de Estudios Escénicos clases de interpretación. Carrión comienza su carrera teatral en 1970 en la Real Escuela Superior de Arte Dramático para posteriormente ingresar en el Laboratorio William Layton. Es precisamente en este taller de teatro experimental donde tendrán sus pri-

Ciclo Navidad 2000

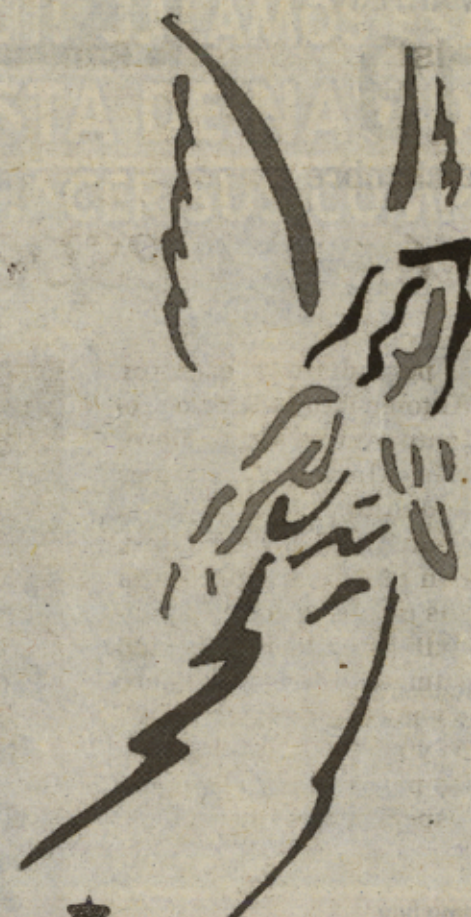
Coro del Conservatorio
Superior de Música
"Victoria Eugenia"
de Granada.

**INMACULADA FERRO RIOS,
ÓRGANO Y DIRECCIÓN.**

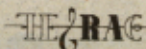
Auditorio Manuel de Falla.

20 de diciembre de 2000.

21.00 horas. Granada.



ORGANIZAN:



Diputación Provincial de Granada

COLABORAN:



Asociación Granada y el Órgano



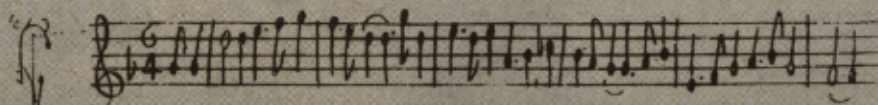
JUNTA DE ANDALUCÍA
Delegación Provincial de Cultura
Centro de Documentación Musical
Instituto de la Juventud



Ayuntamiento de Granada
Juventud y Patrimonio

CAJA de GRANADA
GRUPO SOCIÉTICO

El Coro Inglés
y Teatro de la Casa Inglesa



Centro Cultural