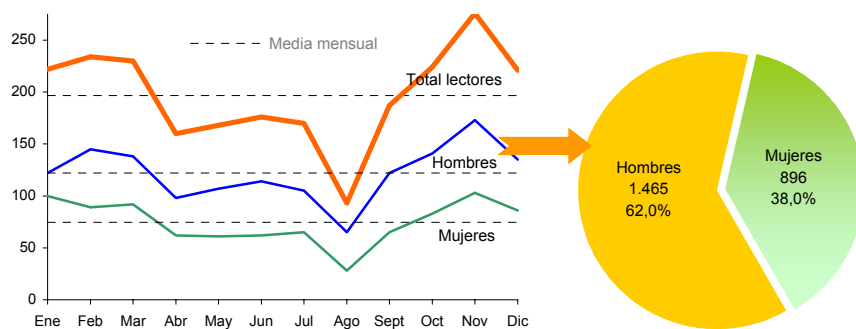


## Estadística de centros de la Consejería de Cultura de la Junta de Andalucía

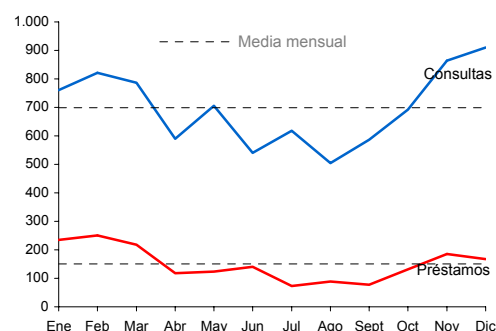
### Centro de Documentación Musical de Andalucía (Granada). Año 2004.

|                           | Ene        | Feb        | Mar        | Abr        | May        | Jun        | Jul        | Ago        | Sept       | Oct        | Nov        | Dic        | Total        |
|---------------------------|------------|------------|------------|------------|------------|------------|------------|------------|------------|------------|------------|------------|--------------|
| <b>Lectores</b>           | <b>222</b> | <b>234</b> | <b>230</b> | <b>160</b> | <b>168</b> | <b>176</b> | <b>170</b> | <b>93</b>  | <b>187</b> | <b>224</b> | <b>276</b> | <b>221</b> | <b>2.361</b> |
| Hombres                   | 122        | 145        | 138        | 98         | 107        | 114        | 105        | 65         | 122        | 141        | 173        | 135        | <b>1.465</b> |
| Mujeres                   | 100        | 89         | 92         | 62         | 61         | 62         | 65         | 28         | 65         | 83         | 103        | 86         | <b>896</b>   |
| <b>Consulta de fondos</b> | <b>761</b> | <b>821</b> | <b>786</b> | <b>590</b> | <b>706</b> | <b>541</b> | <b>618</b> | <b>505</b> | <b>587</b> | <b>692</b> | <b>864</b> | <b>910</b> | <b>8.381</b> |
| Fondos bibliográficos     | 511        | 492        | 428        | 371        | 483        | 301        | 318        | 357        | 325        | 409        | 472        | 491        | <b>4.958</b> |
| Monografías               | 377        | 300        | 259        | 214        | 224        | 182        | 173        | 135        | 167        | 235        | 256        | 282        | <b>2.804</b> |
| Música impresa            | 134        | 192        | 169        | 157        | 259        | 119        | 145        | 222        | 158        | 174        | 216        | 209        | <b>2.154</b> |
| Fondos audiovisuales      | 201        | 306        | 256        | 171        | 170        | 153        | 220        | 118        | 166        | 210        | 284        | 257        | <b>2.512</b> |
| Publicaciones periódicas  | 49         | 23         | 102        | 48         | 53         | 87         | 80         | 30         | 96         | 73         | 108        | 162        | <b>911</b>   |
| <b>Préstamo de fondos</b> | <b>235</b> | <b>251</b> | <b>218</b> | <b>118</b> | <b>124</b> | <b>141</b> | <b>73</b>  | <b>89</b>  | <b>77</b>  | <b>132</b> | <b>185</b> | <b>167</b> | <b>1.810</b> |
| Fondos bibliográficos     | 102        | 86         | 94         | 63         | 75         | 77         | 39         | 37         | 41         | 60         | 85         | 83         | <b>842</b>   |
| Monografías               | 83         | 54         | 70         | 42         | 48         | 51         | 28         | 27         | 22         | 33         | 65         | 66         | <b>589</b>   |
| Música impresa            | 19         | 32         | 24         | 21         | 27         | 26         | 11         | 10         | 19         | 27         | 20         | 17         | <b>253</b>   |
| Fondos audiovisuales      | 133        | 165        | 124        | 55         | 49         | 64         | 34         | 52         | 36         | 72         | 100        | 84         | <b>968</b>   |

**Lectores del C.D.M.A.**  
Distribución mensual y por sexo. Año 2004.



**Préstamo y consulta de fondos.**  
Distribución mensual. Año 2004.



**Préstamo y consulta de fondos.**  
Distribución según tipo de fondo. Año 2004.

