

Estadística de la Red de Centros de Documentación y Bibliotecas Especializadas de Andalucía

Centro de Documentación Musical
de Andalucía

Año 2016

índice**Estadística de la Red de Centros de Documentación y Bibliotecas Especializadas de Andalucía.
Centro de Documentación Musical de Andalucía. Año 2016****TABLAS**

Tabla 1. Lectores	Pág. 2
Tabla 2. Consulta de fondos. Distribución mensual	Pág. 2
Tabla 3. Nº consultas de fondos desagregadas por género	Pág. 2
Tabla 4. Préstamo de fondos. Distribución mensual	Pág. 3
Tabla 5. Nº préstamos de fondos desagregadas por género	Pág. 3
Tabla 6. Actividades. Distribución mensual	Pág. 4
Tabla 7. Nº de asistentes a actividades desagregados por género	Pág. 4

GRÁFICOS

Gráfico 1. Lectores del C.D.M.A. Distribución mensual y por sexo. Año 2016	Pág. 2
Gráfico 2. Préstamo y consulta de fondos. Distribución mensual. Año 2016	Pág. 3
Gráfico 3. Préstamo y consulta de fondos según tipo de fondo. Año 2016	Pág. 4
Gráfico 4. Asistentes a actividades. Distribución mensual y por sexo. Año 2016	Pág. 4



Tabla 1. Lectores

	Ene	Feb	Mar	Abr	May	Jun	Jul	Ago	Sep	Oct	Nov	Dic	Total
Hombres	54	52	80	56	47	60	44	57	39	37	51	50	627
Mujeres	61	37	54	48	42	69	48	50	35	34	39	45	562
TOTAL	115	89	134	104	89	129	92	107	74	71	90	95	1.189

Gráfico 1. Lectores del C.D.M.A. Distribución mensual y por sexo. Año 2016

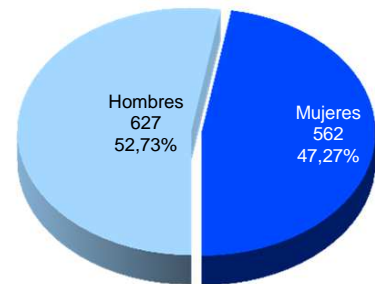
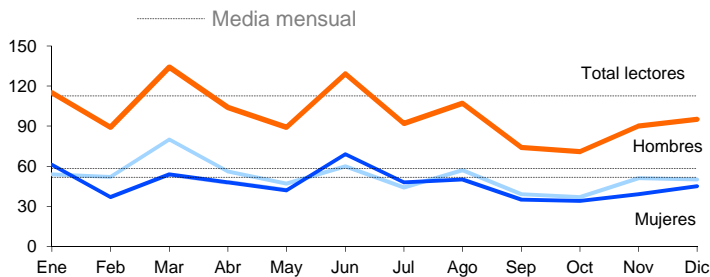


Tabla 2. Consulta de fondos. Distribución mensual

	Ene	Feb	Mar	Abr	May	Jun	Jul	Ago	Sep	Oct	Nov	Dic	Total
Fondos bibliográficos	581	565	587	731	609	717	573	661	528	444	544	537	7.077
Monografías	342	342	329	325	338	389	341	291	223	288	373	281	3.862
Hombres	150	176	200	163	169	182	135	155	124	167	209	164	1.994
Mujeres	192	166	129	162	169	207	206	136	99	121	164	117	1.868
Música impresa	239	223	258	406	271	328	232	370	305	156	171	256	3.215
Hombres	104	112	120	142	75	103	115	80	119	85	80	89	1.224
Mujeres	135	111	138	264	196	225	117	290	186	71	91	167	1.991
Fondos audiovisuales	96	102	101	106	101	107	97	61	75	105	143	105	1.199
Hombres	42	67	59	67	57	57	42	18	31	45	82	59	626
Mujeres	54	35	42	39	44	50	55	43	44	60	61	46	573
Publicaciones periódicas	45	40	47	31	25	44	32	20	27	40	45	23	419
Hombres	24	28	29	23	17	25	18	10	13	18	26	10	241
Mujeres	21	12	18	8	8	19	14	10	14	22	19	13	178
TOTAL	722	707	735	868	735	868	702	742	630	589	732	665	8.695

': Valor nulo

Tabla 3. Nº consultas de fondos desagregadas por género

	Hombres	Mujeres	Total	% Hom	% Muj
Fondos bibliográficos	3.218	3.859	7.077	45,5%	54,5%
Monografías	1.994	1.868	3.862	51,6%	48,4%
Música impresa	1.224	1.991	3.215	38,1%	61,9%
Fondos audiovisuales	626	573	1.199	52,2%	47,8%
Publicaciones periódicas	241	178	419	57,5%	42,5%
TOTAL	4.085	4.610	8.695	47,0%	53,0%

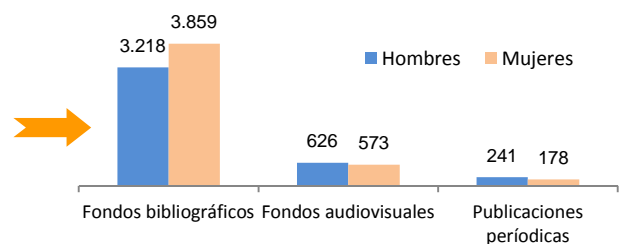


Tabla 4. Préstamo de fondos. Distribución mensual

	Ene	Feb	Mar	Abr	May	Jun	Jul	Ago	Sep	Oct	Nov	Dic	Total
Fondos bibliográficos	88	62	51	54	53	67	27	46	38	31	49	66	632
Monografías	73	38	39	31	49	54	22	37	36	20	45	65	509
Hombres	25	17	23	17	21	21	12	20	21	15	28	45	265
Mujeres	48	21	16	14	28	33	10	17	15	5	17	20	244
Música impresa	15	24	12	23	4	13	5	9	2	11	4	1	123
Hombres	3	15	3	10	4	7	-	5	-	1	3	1	52
Mujeres	12	9	9	13	-	6	5	4	2	10	1	-	71
Fondos audiovisuales	1	2	7	7	14	10	4	9	12	6	22	25	119
Hombres	-	2	4	6	11	8	-	-	7	2	17	16	73
Mujeres	1	-	3	1	3	2	4	9	5	4	5	9	46
Publicaciones periódicas	-	-	-	-	-	-	-	-	-	-	-	-	-
Hombres	-	-	-	-	-	-	-	-	-	-	-	-	-
Mujeres	-	-	-	-	-	-	-	-	-	-	-	-	-
TOTAL	89	64	58	61	67	77	31	55	50	37	71	91	751

-: Valor nulo

Tabla 5. Nº préstamos de fondos desagregadas por género

	Hombres	Mujeres	Total	% Hom	% Muj
Fondos bibliográficos	317	315	632	50,2%	49,8%
Monografías	265	244	509	52,1%	47,9%
Música impresa	52	71	123	42,3%	57,7%
Fondos audiovisuales	73	46	119	61,3%	38,7%
Publicaciones periódicas	-	-	-	-	-
TOTAL	390	361	751	51,9%	48,1%

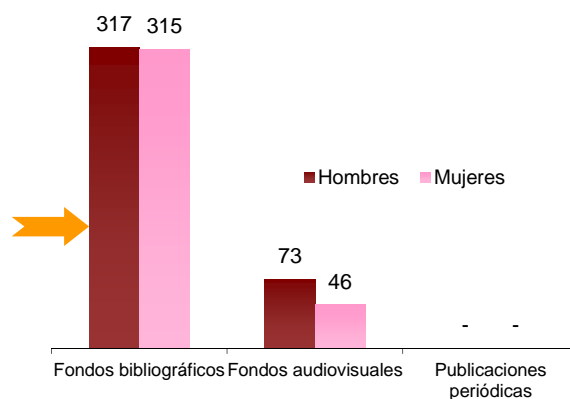


Gráfico 2. Préstamo y consulta de fondos. Distribución mensual. Año 2016

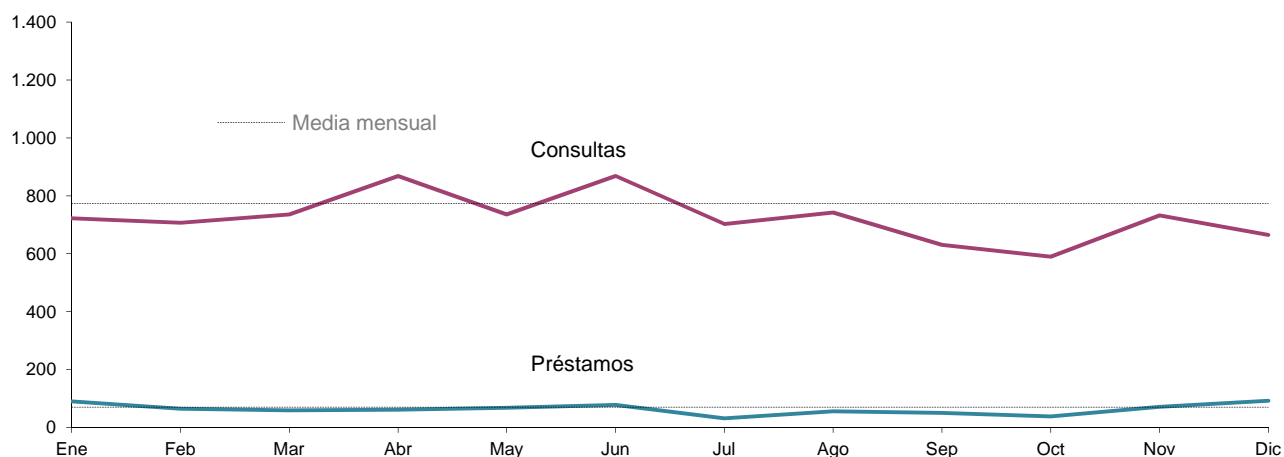


Gráfico 3. Préstamo y consulta de fondos según tipo de fondo. Año 2016

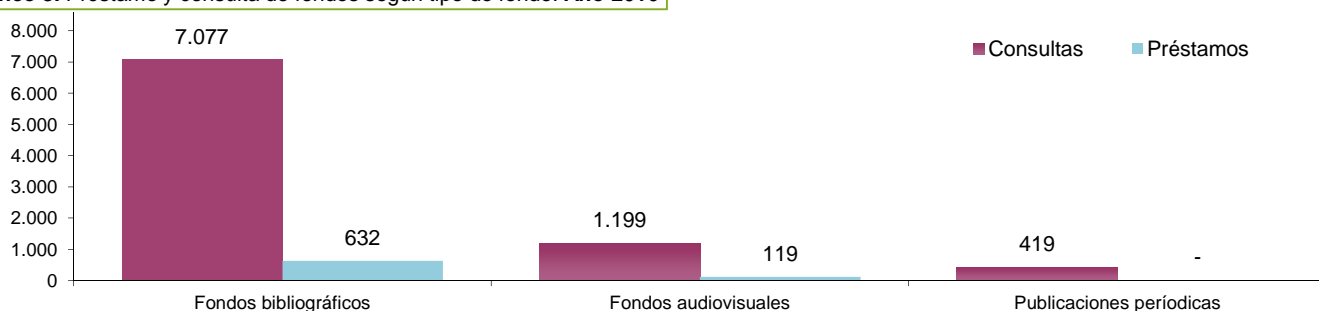


Tabla 6. Actividades. Distribución mensual

	Ene	Feb	Mar	Abr	May	Jun	Jul	Ago	Sep	Oct	Nov	Dic	Total
Nº de actividades	5	7	5	8	6	3	1	1	2	5	5	1	*31
Nº de exposiciones abiertas en el mes	1	1	1	1	2	1	1	1	1	1	2	-	*3
Nº de conciertos	-	1	-	2	3	2	-	-	-	4	-	-	12
Nº de visitas institucionales	1	2	1	5	1	-	-	-	-	-	3	1	14
Otras actividades	3	3	3	-	-	-	-	-	1	-	-	-	*2
Nº de asistentes a actividades	142	243	111	221	279	96	-	-	448	257	229	15	1.784
Exposiciones	61	158	-	219
Hombres	22	75	-	97
Mujeres	39	83	-	122
Conciertos	-	68	-	105	202	96	-	-	-	257	-	-	471
Hombres	-	27	-	44	81	42	-	-	-	101	-	-	295
Mujeres	-	41	-	61	121	54	-	-	-	156	-	-	433
Visitas institucionales	50	110	18	116	16	-	-	-	-	-	71	15	396
Hombres	27	45	3	50	5	-	-	-	-	-	24	8	162
Mujeres	23	65	15	66	11	-	-	-	-	-	47	7	234
Otras actividades	92	65	93	-	-	-	-	-	448	-	-	-	698
Hombres	46	31	41	-	-	-	-	-	205	-	-	-	323
Mujeres	46	34	52	-	-	-	-	-	243	-	-	-	375

* La misma actividad se ha llevado a cabo durante varios meses.

.. No disponible

Tabla 7. Nº de asistentes a actividades desagregados por género

	Hombres	Mujeres	Total	% Hom	% Mu
Nº asistentes a exposiciones	97	122	219	44,3%	55,7%
Nº asistentes a conciertos	295	433	728	40,5%	59,5%
Nº asistentes a visitas institucionales	162	234	396	40,9%	59,1%
Otras actividades	323	375	698	46,3%	53,7%
TOTAL	877	1.164	2.041	43,0%	57,0%

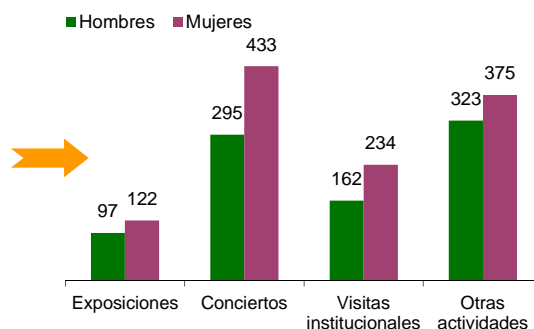


Gráfico 4. Asistentes a actividades. Distribución mensual y por sexo. Año 2016

